



**МИНИСТЕРСТВО
ПРИРОДНЫХ РЕСУРСОВ И ЭКОЛОГИИ
РОССИЙСКОЙ ФЕДЕРАЦИИ
(Минприроды России)**

ул. Б. Грузинская, д. 4/6, Москва, 125993,
тел. (499) 254-48-00, факс (499) 254-43-10
сайт: www.mnr.gov.ru
e-mail: minprirody@mnr.gov.ru
телетайп 112242 СФЕН

05.03.2026 № 15-46/9080
на № _____ от _____

ФГБУ «Национальный парк
«Водлозерский»

ул. Парковая, д. 44, г. Петрозаводск
Республика Карелия, 185002

О проведении государственной
экспертизы проектов освоения лесов

Министерство природных ресурсов и экологии Российской Федерации рассмотрело письмо ФГБУ «Национальный парк «Водлозерский» от 16.12.2025 № 01-23/941 о проведении государственной экспертизы дополнений к проекту освоения лесов лесного участка, переданного в постоянное (бессрочное) пользование ФГБУ «Национальный парк «Водлозерский», (далее – Дополнения), и сообщает.

Дополнения рассмотрены экспертной комиссией Минприроды России, и на указанные Дополнения вынесено заключение государственной экспертизы.

Приложение: 1. Положительное заключение государственной экспертизы на лесной участок площадью 472469 га на 3 л. в 1 экз., только в адрес;
2. Дополнения к проекту освоения лесов – 1 книга в 1 экз., только в адрес.

И.о. директора Департамента
государственной политики
и регулирования в сфере развития ООПТ

С.В. Бежанский

УТВЕРЖДАЮ
И.о. директора Департамента
государственной политики
и регулирования в сфере развития
ООПТ Минприроды России



С.В. Белянский

« 6 » февраля 2026 г.

Заключение государственной экспертизы дополнений к проекту освоения лесов лесного участка площадью 472469 га, переданного в постоянное (бессрочное) пользование ФГБУ «Национальный парк «Водлозерский»

Настоящее заключение вынесено во исполнение статьи 89 Лесного кодекса Российской Федерации, пункта 5.19 Положения о Министерстве природных ресурсов и экологии Российской Федерации, утвержденного постановлением Правительства Российской Федерации от 11.11.2015 № 1219, приказа Минприроды России от 09.11.2012 № 379 «Об утверждении административного регламента предоставления Министерством природных ресурсов и экологии Российской Федерации государственной услуги по утверждению государственной экспертизы проектов освоения лесов, расположенных на землях особо охраняемых природных территорий», приказа Минприроды России от 28.11.2025 № 660 «О проведении государственной экспертизы проектов освоения лесов, расположенных на землях особо охраняемых природных территорий».

Экспертная комиссия по проведению государственной экспертизы проектов освоения лесов, расположенных на землях особо охраняемых природных территорий (далее – Экспертная комиссия), утвержденная приказом Минприроды России от 29.12.2025 № 748 в составе: председателя Комиссии – исполняющего обязанности директора Департамента государственной политики и регулирования в сфере развития ООПТ Минприроды России (далее – Департамент) Белянского С.В.; заместителя председателя Комиссии – заместителя директора Департамента Ефанова В.Ю.; ответственного секретаря Комиссии – заместителя начальника отдела регулирования лесных и земельных отношений на особо охраняемых природных территориях Департамента Нагулевича В.В.; начальника отдела регулирования лесных и земельных отношений на особо охраняемых природных территориях Департамента Федорова М.Ю.; начальника Управления надзора и использования лесов для заготовки древесины Федерального агентства лесного хозяйства Абрамова А.В.; начальника отдела анализа лесных отношений

и организаций борьбы с пожарами на ООПТ ФГБУ «Информационно-аналитический центр поддержки заповедного дела» Лукашевича Р.В.; главного специалиста отдела анализа лесных отношений и организации борьбы с пожарами на ООПТ ФГБУ «Информационно-аналитический центр поддержки заповедного дела» Сидоровой С.Н.; ведущего специалиста отдела анализа лесных отношений и организации борьбы с пожарами на ООПТ ФГБУ «Информационно-аналитический центр поддержки заповедного дела» Шпичка Е.А.; заведующего лабораторией «Заповедное дело», ведущего научного сотрудника (ФГБУ «ВНИИ Экология» Минприроды России) Очагова Д.М. **рассмотрела:**

дополнения к проекту освоения лесов лесного участка площадью 472469 га, переданного в постоянное (бессрочное) пользование ФГБУ «Национальный парк «Водлозерский» (далее – Дополнения).

Сведения о лесопользователе

Федеральное государственное бюджетное учреждение «Национальный парк «Водлозерский» (ФГБУ «Национальный парк «Водлозерский»).

Юридический адрес: 185002, Республика Карелия, г. Петрозаводск, ул. Парковая, д. 44.

Телефон: 8 (8142) 59-98-98

E-mail: mail@vodlozero.ru

Сведения о разработчике

Федеральное государственное бюджетное учреждение «Национальный парк «Водлозерский» (ФГБУ «Национальный парк «Водлозерский»).

Юридический адрес: 185002, Республика Карелия, г. Петрозаводск, ул. Парковая, д. 44.

Телефон: 8 (8142) 59-98-98

E-mail: mail@vodlozero.ru

Общие сведения об участке

Рассматриваемый участок площадью 472469 га, передан в постоянное (бессрочное) пользование ФГБУ «Национальный парк «Водлозерский» на основании:

Свидетельства о государственной регистрации права Управления Федеральной службы государственной регистрации, кадастра и картографии по Республике Карелия на основании постановления главы местного самоуправления Пудожского района № 317 от 09.07.2003 г.

Серия 10 АБ № 350312 от 25.06.2010 г.

Свидетельства о государственной регистрации права Управления Федеральной службы государственной регистрации, кадастра и картографии по Архангельской области и Ненецкому автономному округу на основании Постановления главы

муниципального образования «Город Онега и Онежский район» № 148
от 14.03.2002 г., № 800 от 22.11.2005 г.

Серия 29-АК № 784389 от 30.08.2012 г.

Экспертной комиссией замечаний к дополнениям к проекту освоения лесов не выявлено.

Выводы:

1. Представленные на государственную экспертизу Дополнения соответствует приказу Минприроды России от 16.11.2021 № 864 «Об утверждении состава проекта освоения лесов, порядка его разработки и внесения в него изменений, требований к формату проекта освоения лесов в форме электронного документа» и не противоречат Положению и лесохозяйственному регламенту лесничества «Национальный парк «Водлозерский».

2. Экспертной комиссией выносится положительное заключение на дополнения к проекту освоения лесов лесного участка, расположенного на территории Национального парка «Водлозерский».

3. Использование участков в границах Национального парка «Водлозерский» возможно после подачи лесной декларации в установленном законодательством Российской Федерации порядке.

4. Планируемую деятельность необходимо осуществлять в соответствии с Положением о Национальном парке «Водлозерский».

Председатель Комиссии

С.В. Белянский

Заместитель председателя Комиссии

В.Ю. Ефанов

Ответственный секретарь Комиссии

В.В. Нагулевич

Члены Комиссии:

Отпуск Приказ РРБС
МАН ПЗД от 12.01.2021 № 3.10

М.Ю. Федоров

Р.В. Лукашевич

А.В. Абрамов

С.Н. Сидорова

Е.А. Шпичка

Д.М. Очагов

Дополнения к Проекту освоения лесов

На лесном участке: Водлозерского, Илекского, Валдайского участкового лесничества, Национальный парк «Водлозерский» (участковое лесничество, лесничество)	
Общей площадью (га)	472 469
Предоставленного на основании Постановления Правительства РСФСР от 20 апреля 1991 года № 224 (основание предоставления лесного участка)	
Для	
<ul style="list-style-type: none">- Осуществление научно-исследовательской и образовательной деятельности.- Осуществление рекреационной деятельности.- Заготовка древесины (заготовка древесины гражданами, для собственных нужд)- Заготовка и сбор недревесных лесных ресурсов (заготовка и сбор гражданами недревесных лесных ресурсов для собственных нужд).- Ведение охотничьего хозяйства и осуществление охоты (спортивная и любительская охота) по специальным разрешениям администрации национального парка. Для сотрудников национального парка в целях собственного употребления, при исполнении ими должностных обязанностей в отдаленных пунктах районах.- Ведение сельского хозяйства.- Строительство, реконструкция, эксплуатация линейных объектов- Осуществление природоохранной деятельности.- Мероприятия по охране, защите, воспроизводству лесов (рубки ухода, санитарно-оздоровительные мероприятия, рубка на лесных участках предназначенных для строительства, реконструкции, эксплуатации объектов лесной инфраструктуры	
в соответствии с Свидетельством о государственной регистрации права Управление Федеральной службы государственной регистрации, кадастра и картографии по Республике Карелия на основании постановления главы местного самоуправления Пудожского района № 317, от 09.07.2003 г.	
Серия 10 АБ № 350312 от 25 июня 2010 года. Свидетельство о государственной регистрации права Управление Федеральной службы государственной регистрации, кадастра и картографии по Архангельской области и Ненецкому автономному округу на основании Постановления главы муниципального образования «Город Онега и Онежский район» № 148 от 14 марта 2002 года, № 800 от 22 ноября 2005 года Серия 29-АК № 784389 от 30 августа 2012 года	
(договор аренды, решение о предоставлении права постоянного (бессрочного) пользования лесным участком, решение и соглашение (при наличии) об установлении сервитута, соглашение об осуществлении публичного сервитута.	

Общая часть

I. Общие сведения

Сведения о лице, использующем лесной участок

Наименование пользователя (юридического, физического лица)	Вид использования лесов	Адрес юридического или физического лица	Телефон, факс, адрес электронной почты, сайт (при наличии)	Дата, номер правоустанавливающего документа (договора аренды, решения о предоставлении права постоянного (бессрочного) пользования лесным участком, решения и соглашения (при наличии) об установлении сервитута, соглашения об осуществлении публичного сервитута. Дата, номер регистрации права	Срок пользования, лет
1	2	3	4	5	6
Федеральное государственное бюджетное учреждение «Национальный парк «Водлозерский»	<p>Осуществление научно-исследовательской и образовательной деятельности.</p> <p>Осуществление рекреационной деятельности.</p> <p>Заготовка древесины гражданами, для собственных.</p> <p>Заготовка и сбор гражданами не древесных лесных ресурсов для собственных нужд.</p> <p>Ведение охотничьего хозяйства и осуществление охоты (спортивная и любительская охота) по специальным разрешениям администрации национального парка. Для сотрудников национального парка в целях собственного употребления, при исполнении ими должностных обязанностей в</p>	185002, Республика Карелия, г. Петрозаводск, ул. Парковая, дом № 44	Телефон/факс с Парка 8 (8142) 59-98-98; e-mail: mail@vodlozero.ru	<p>Свидетельство о государственной регистрации права Управление Федеральной службы государственной регистрации, кадастра и картографии по Республике Карелия на основании постановления главы местного самоуправления Пудожского района № 317, от 09.07.2003 г.</p> <p>Серия 10 АБ № 350312 от 25 июня 2010 года.</p> <p>Свидетельство о государственной регистрации права</p> <p>Управление Федеральной службы государственной регистрации, кадастра и картографии по Архангельской области и Ненецкому автономному округу</p> <p>на основании Постановления главы муниципального образования «Город Онега и Онежский район» № 148 от 14 марта 2002 года, №</p>	бессрочно

рок
льзо
ния,
ет

6
чно

	<p>отдаленных пунктов районах.</p> <p>Ведение сельского хозяйства.</p> <p>Строительство, реконструкция, эксплуатация линейных объектов-</p> <p>Иные: Осуществление природоохранной деятельности. Мероприятия по охране, защите, воспроизводству лесов (рубки ухода, санитарно- оздоровительные мероприятия, рубка на лесных участках предназначенных для строительства, реконструкции, эксплуатации объектов лесной инфраструктуры)</p>			<p>800 от 22 ноября 2005 года</p> <p>Серия 29-АК № 784389 от 30 августа 2012 года.</p>	
--	---	--	--	--	--

Сведения о наличии и потребности в пожарной технике, оборудовании, снаряжении и инвентаре на лесном участке (тематическая карта прилагается)

Приложение № 14

Наименование	Единица измерения	*В соответствии с действующими нормативами	Имеется в наличии	Проектируется приобретение, аренда, изготовление	Место расположения
1	2	3	4	5	6
Мобильные средства пожаротушения:					Административный центр Водлозерского филиала, 62.218549°, 36.878166° д. Куганаволок, д. 186.
Малый лесопатрульный комплекс или легковой автомобиль повышенной проходимости с комплектом пожарно-технического вооружения (за исключением спасательного)	шт.	10	10	-	Кордон «Новгуда», Водлозерское уч. л-во, кв. 31, выд. 2, 62.541959°, 37.007514° – 35 км до д. Куганаволок
Пожарная мотопомпа с подачей воды от 100 до 800 л/мин., укомплектованная пожарно-техническим вооружением	шт.	10	11	-	Кордон «Пильмасозеро», Водлозерское уч. л-во, кв. 52, выд. 91, 62.451305° 36.679385° – 28 км до д. Куганаволок
Тракторы с плугом или иным почвообрабатывающим орудием	шт.	3	3	-	Кордон «Сухая Водла», Водлозерское уч. л-во, кв. 81, выд. 113, 62.413093°, 37.099487° – 23 км до д. Куганаволок
Пожарное оборудование:					
Съемные цистерны, резиновые емкости для воды объемом 1000-1500 л.	шт.	2	2	-	Кордон «Охтома», Водлозерское уч. л-во, кв. 128, выд. 69, 62.270253° 36.746176° – 10
Комплект напорных пожарных рукавов	пог. м.	1000	2200	-	
Пожарный инструмент:					

Воздуходувки	шт.	8	8	-	км до д. Куганаволок
Бензопилы	шт.	18	18	-	г. Онега –
Ранцевые лесные опрыскиватели	шт.	70	70	-	Административный центр Онежского филиала, 63.5507°, 38.0527°
Топоры	шт.	24	24	-	
					Кордон «Нюхчезеро», уч. № 1, Илекское уч. л-во, кв. 21, выд. 146, 63.394858°, 36.464957° – 50 км до п. Золотуха
Лопаты	шт.	85	85	-	
Емкость для доставки воды 10-15 л.	шт.	10	10	-	
Системы связи и оповещения:					Кордон «Калгачиха», уч. № 2, Илекское уч. л-во, кв. 40, выд. 40, 63.3272° 36.708188° – 50 км до п. Золотуха
Электромегафоны	шт.	5	5	-	
Радиостанции носимые, возимые ультракоротковолнового (УКВ) и коротковолнового (КВ) диапазона (при отсутствии устойчивой связи)	шт.	10	12	-	Кордон «Тунозеро», уч. № 3, Илекское уч. л-во, кв. 90, выд. 161, 62.981024° 36.874803° – 70 км до п. Золотуха
Средства индивидуальной защиты лиц, участвующих в мероприятиях по тушению и недопущению распространения лесных пожаров:				-	Кондон «Мельничное», уч. № 4 Илекское уч. л-во, кв. 107, выд. 187, 62.930543° 36.948875° – 80 км до п. Золотуха
Защитные каски, защитные очки, средства защиты органов дыхания и зрения, накидки из огнеупорной ткани, противоэнцефалитные костюмы, сапоги кирзовые (ботинки), брезентовые рукавицы	комплект		по числу лиц, участвующих в мероприятиях по тушению и недопущению распространения лесных пожаров	-	Кордон «Луза», уч. № 5, Илекское уч. л-во, кв. 152, выд. 114, 62.709418° 37.098546° – 70 км до д. Куганаволок
Аптечка первой помощи	шт.		по 1 на каждые 5 человек, участвующих в мероприятиях по тушению и недопущению распространения лесных пожаров	-	Кордон «Пелозеро», уч. №

Индивидуальные перевязочные пакеты	шт.	по числу лиц, участвующих в мероприятиях по тушению и недопущению распространения лесных пожаров		-	1, Валдайское уч. л-во, кв. 4, выд. 99, 63.000842° 36.410352° – 65 км до п. Валдай Кордон «Сторонница», уч. № 2, Валдайское уч. л-во, кв. 34, выд. 73, 63.000842°, 36.334957° – 27 км до д. Сергиево Административный центр Парка, г. Петрозаводск, ул. Парковая, 44 61,4638° 34,1937°
Огнетушащие средства:					
Смачиватели пенообразователи	кг	30	30	-	
Дополнительные:					
Зажигательные аппараты	шт.	7	7	-	
Бидоны или канистры для питьевой воды	шт.	18	18	-	

*В связи со спецификой территории Парка (малонаселенность, заболоченность, труднодоступность отдельных участков), значительной зоной применения авиационных сил и средств для тушения лесных пожаров, также в зависимости от площади и численности сотрудников Парка, отдельные нормы обеспечения противопожарным оборудованием и средствами пожаротушения скорректированы. Схемы расположения ПСПИ, авиационной и наземной охраны лесов прилагаются.

**Распределение территории национального парка «Водлозерский»
на зоны наземной и авиационной охраны лесов
(Тематическая карта прилагается)**

таблица № 4

Зоны охраны лесов	Участковые лесничества						Итого площадь, га
	Водлозерское		Илекское		Валдайское		
	кварталы	площадь, га	кварталы	площадь, га	кварталы	площадь, га	
Зона наземной охраны	15,16,21,29-31,36,37,40-42,50-59,63-66,71-82,88-97,102,105-112,116-129-142-159,161-189	76 199	20,21,27,28,35	6057	33,34,44	7500	89756
Зона авиационной охраны	1-14,17-20,22-28,32-35,38, 39, 43-49,60-,67-70,83-85,98-101,103,104,113-115, 130, 131, 143-145,160	52 001	1-19,22-26,29-34,36-156	234288	1-32,35-43,45-58	96424	382713
Итого		128 200		240 345		103 924	472 469

Ведомость лесотаксационных выделов, в которых проектируется заготовка древесины

Приложение № 27

	Классификация, лесотаксационное деление	N квартала	N выдела	Преобладающая порода	Площадь, га	Запас, м³		Форма, вид рубки	% выборки (для выборочных рубок спелых и перестойных лесных насаждений)	Планируемые способы лесовосстановления
						средний на 1 га	на выделе			
	1	2	3	4	5	6	7	8	9	10
	Иттенные леса									
	длозерское	3	87	Е	2,5	150	375	ЛР прос.	10	СЕВ
	длозерское	3	88	Е	4	222	888	ЛР прос.	20	СЕВ
	длозерское	3	95	Е	1,2	222	266	ЛР прос.	20	СЕВ
	длозерское	11	93	Б	1,5	89	134	ЛР прос.	10	СЕВ
	длозерское	11	99	Б	0,3	89	27	ЛР прос.	10	СЕВ
	длозерское	11	101	С	0,4	104	42	ЛР прос.	10	СЕВ
	длозерское	11	105	Б	1,9	137	260	ЛР прос.	20	СЕВ
	длозерское	11	106	Е	1,3	150	195	ЛР прос.	10	СЕВ
	длозерское	30	46	С	1,9	206	391	ЛР прос.	20	СЕВ
	длозерское	52	13	Б	6,1	174	1061	ЛР прос.	20	СЕВ
	длозерское	52	14	Б	0,9	137	123	ЛР прос.	10	СЕВ
	длозерское	52	28	Б	0,9	137	123	ЛР прос.	20	СЕВ
	длозерское	52	30	Б	2,1	137	288	ЛР прос.	10	СЕВ
	длозерское	52	108	Б	2,3	98	255	ЛР прос.	10	СЕВ
	длозерское	57	9	Б	11,1	80	888	ЛР прос.	10	СЕВ
	длозерское	78	54	С	7,4	221	1635	ЛР прос.	20	СЕВ
	длозерское	78	55	С	4,2	221	928	ЛР прос.	20	СЕВ
	длозерское	78	56	С	0,9	138	124	ЛР прос.	20	СЕВ
	длозерское	78	59	Б	0,5	80	40	ЛР прос.	10	СЕВ
	длозерское	78	63	С	0,1	138	14	ЛР прос.	20	СЕВ
	длозерское	78	81	С	5,1	178	908	ЛР прос.	20	СЕВ
	длозерское	78	90	Б	4,4	107	471	ЛР прос.	20	СЕВ
	длозерское	78	111	С	2,7	133	359	ЛР прос.	20	СЕВ

Всего

Водлозерское	118	4	С	25,7	185	4754	ЛР прос.	20	СЕВ	Водлозерск
Водлозерское	118	5	Б	2,1	133	279	ЛР прос.	20	СЕВ	Водлозерск
Водлозерское	120	88	С	0,9	168	151	ЛР прос.	20	СЕВ	Водлозерск
Водлозерское	120	90	С	2,3	155	356	ЛР прос.	10	СЕВ	Водлозерск
Водлозерское	120	95	С	0,6	181	109	ЛР прос.	20	СЕВ	Водлозерск
Водлозерское	120	99	С	2,3	85	195	ЛР прос.	10	СЕВ	Водлозерск
Водлозерское	120	100	С	2,9	181	525	ЛР прос.	20	СЕВ	Водлозерск
Водлозерское	120	101	С	2,5	121	305	ЛР прос.	20	СЕВ	Водлозерск
Водлозерское	120	103	С	1	94	94	ЛР прос.	10	СЕВ	Водлозерск
Водлозерское	120	105	Б	3,8	148	562	ЛР прос.	20	СЕВ	Водлозерск
Водлозерское	120	111	С	0,6	176	106	ЛР прос.	10	СЕВ	Водлозерск
Водлозерское	120	113	С	0,1	155	15	ЛР прос.	10	СЕВ	Водлозерск
Водлозерское	120	114	С	3,1	181	561	ЛР прос.	20	СЕВ	Водлозерск
Водлозерское	120	115	С	0,3	181	54	ЛР прос.	20	СЕВ	Водлозерск
Водлозерское	120	116	С	1,2	181	217	ЛР прос.	20	СЕВ	Водлозерск
Водлозерское	120	120	С	0,8	181	145	ЛР прос.	20	СЕВ	Водлозерск
Водлозерское	148	36	С	2,5	372	930	ЛР прос.	20	СЕВ	Водлозерск
Водлозерское	148	38	С	1	309	309	ЛР прос.	20	СЕВ	Водлозерск
Водлозерское	148	48	С	2,6	322	837	ЛР прос.	20	СЕВ	Водлозерск
Водлозерское	148	49	С	2,5	322	805	ЛР прос.	20	СЕВ	Водлозерск
Водлозерское	148	50	Б	0,3	213	64	ЛР прос.	20	СЕВ	Водлозерск
Водлозерское	153	50	С	2,6	294	764	ЛР прос.	20	СЕВ	Водлозерск
Водлозерское	153	51	С	1,2	256	307	ЛР прос.	20	СЕВ	Водлозерск
Водлозерское	153	63	Б	0,1	130	13	ЛР прос.	20	СЕВ	Водлозерск
Водлозерское	153	64	Б	0,2	137	27	ЛР прос.	20	СЕВ	Водлозерск
Водлозерское	153	83	С	2	156	312	ЛР прос.	30	СЕВ	Водлозерск
Водлозерское	177	63	Е	0,6	239	143	ЛР прос.	20	СЕВ	Водлозерск
Водлозерское	179	3	Б	6,9	182	1256	ЛР прос.	20	СЕВ	Водлозерск
Итого:				136,4	175,7	23990				Водлозерск
Водлозерское	41	4	Е	5,7	190	1083	ОБН	10	СЕВ	Водлозерск
Водлозерское	41	41	Е	1,9	222	422	ОБН	20	СЕВ	Водлозерск
Водлозерское	41	42	Е	9,9	190	1881	ОБН	15	СЕВ	Водлозерск

СЭВ	длозерское	41	59	С	8,4	176	1480	ОБН	15	СЭВ
СЭВ	длозерское	41	70	С	4,1	176	722	ОБН	15	СЭВ
СЭВ	длозерское	41	94	Е	4,1	222	910	ОБН	20	СЭВ
СЭВ	длозерское	41	111	Е	0,8	176	141	ОБН	15	СЭВ
СЭВ	длозерское	55	2	Е	3	255	765	ОБН	20	СЭВ
СЭВ	длозерское	55	4	Е	1,9	239	454	ОБН	20	СЭВ
СЭВ	длозерское	55	5	С	0,5	144	72	ОБН	10	СЭВ
СЭВ	длозерское	55	6	С	2,9	156	452	ОБН	15	СЭВ
СЭВ	длозерское	55	13	С	0,7	155	108	ОБН	10	СЭВ
СЭВ	длозерское	55	16	С	3,1	144	446	ОБН	10	СЭВ
СЭВ	длозерское	55	18	С	0,7	114	80	ОБН	10	СЭВ
СЭВ	длозерское	55	27	С	0,8	168	134	ОБН	15	СЭВ
СЭВ	длозерское	55	29	Е	2,1	218	458	ОБН	15	СЭВ
СЭВ	длозерское	55	30	С	1,1	155	170	ОБН	10	СЭВ
СЭВ	длозерское	55	44	Е	3,8	255	969	ОБН	20	СЭВ
СЭВ	длозерское	55	48	Е	2,5	218	545	ОБН	15	СЭВ
СЭВ	длозерское	55	65	Е	3,6	190	684	ОБН	20	СЭВ
СЭВ	длозерское	55	66	Е	11	312	3432	ОБН	20	СЭВ
СЭВ	длозерское	55	69	Е	7,6	222	1687	ОБН	20	СЭВ
СЭВ	длозерское	55	77	Е	4,1	176	722	ОБН	15	СЭВ
СЭВ	длозерское	55	78	С	2	269	538	ОБН	20	СЭВ
СЭВ	длозерское	55	79	Е	5	234	1170	ОБН	15	СЭВ
СЭВ	длозерское	55	80	Е	3,9	273	1065	ОБН	20	СЭВ
СЭВ	длозерское	55	82	Е	7,4	218	1613	ОБН	15	СЭВ
СЭВ	длозерское	55	84	Е	4	273	1092	ОБН	20	СЭВ
СЭВ	длозерское	55	90	С	4,4	256	1126	ОБН	20	СЭВ
СЭВ	длозерское	55	99	Е	2,3	273	628	ОБН	20	СЭВ
СЭВ	длозерское	55	113	Е	54	234	12636	ОБН	15	СЭВ
СЭВ	длозерское	55	127	Е	0,8	255	204	ОБН	20	СЭВ
СЭВ	длозерское	55	132	Е	7,5	273	2048	ОБН	20	СЭВ
СЭВ	длозерское	55	135	С	2,6	144	374	ОБН	15	СЭВ
СЭВ	длозерское	55	139	С	1,1	104	114	ОБН	10	СЭВ

Водлозерское	55	147	E	1,6	291	465	ОБН	20	СЕВ	лозерск
Водлозерское	55	157	C	1,4	176	246	ОБН	10	СЕВ	лозерск
Водлозерское	55	163	E	4,9	218	1068	ОБН	15	СЕВ	лозерск
Водлозерское	55	168	E	1,7	255	433	ОБН	20	СЕВ	лозерск
Водлозерское	55	169	E	5,8	239	1386	ОБН	20	СЕВ	лозерск
Водлозерское	55	174	C	1,5	134	201	ОБН	10	СЕВ	лозерск
Водлозерское	73	6	E	78,3	291	22785	ОБН	20	СЕВ	лозерск
Водлозерское	73	8	E	6	255	1530	ОБН	20	СЕВ	лозерск
Водлозерское	73	11	E	19,6	255	4998	ОБН	20	СЕВ	лозерск
Водлозерское	73	19	E	114,3	239	27318	ОБН	20	СЕВ	лозерск
Водлозерское	73	24	E	26,6	255	6783	ОБН	20	СЕВ	лозерск
Водлозерское	73	26	E	48,6	206	10011	ОБН	20	СЕВ	лозерск
Водлозерское	73	30	E	59	291	17169	ОБН	20	СЕВ	лозерск
Водлозерское	73	31	E	20,6	222	4573	ОБН	20	СЕВ	лозерск
Водлозерское	73	37	E	64,4	239	15391	ОБН	20	СЕВ	лозерск
Водлозерское	73	55	C	0,3	206	62	ОБН	20	СЕВ	лозерск
Водлозерское	73	56	E	67,5	239	16132	ОБН	20	СЕВ	лозерск
Водлозерское	73	57	E	5,3	137	726	ОБН	10	СЕВ	лозерск
Водлозерское	73	66	E	5,5	125	687	ОБН	10	СЕВ	лозерск
Водлозерское	73	67	C	20,5	114	2337	ОБН	10	СЕВ	лозерск
Водлозерское	74	28	E	2,4	239	574	ОБН	20	СЕВ	лозерск
Водлозерское	74	32	E	33,8	222	7504	ОБН	20	СЕВ	лозерск
Водлозерское	74	37	C	5,8	269	1560	ОБН	20	СЕВ	лозерск
Водлозерское	74	38	C	1,7	124	211	ОБН	10	СЕВ	лозерск
Водлозерское	74	43	E	41,2	222	9146	ОБН	20	СЕВ	лозерск
Водлозерское	74	49	E	2,2	273	600	ОБН	20	СЕВ	лозерск
Водлозерское	74	53	C	2	124	248	ОБН	10	СЕВ	лозерск
Водлозерское	74	59	E	65,4	255	16677	ОБН	20	СЕВ	лозерск
Водлозерское	74	67	E	2,7	218	589	ОБН	15	СЕВ	лозерск
Водлозерское	74	69	C	4,7	244	1147	ОБН	20	СЕВ	лозерск
Водлозерское	74	75	E	0,9	205	184	ОБН	10	СЕВ	лозерск
Водлозерское	74	79	C	7,4	114	844	ОБН	10	СЕВ	лозерск

СЭВ	лозерское	74	93	С	1,7	220	374	ОБН	15	СЭВ
СЭВ	лозерское	74	94	С	2,4	244	585	ОБН	20	СЭВ
СЭВ	лозерское	74	98	Е	1,8	137	247	ОБН	10	СЭВ
СЭВ	лозерское	74	102	С	1,8	244	439	ОБН	20	СЭВ
СЭВ	лозерское	74	103	Е	12,8	273	3494	ОБН	20	СЭВ
СЭВ	лозерское	74	109	Е	5,5	239	1314	ОБН	20	СЭВ
СЭВ	лозерское	74	110	Е	18	205	3690	ОБН	15	СЭВ
СЭВ	лозерское	78	3	Е	1,5	137	206	ОБН	15	СЭВ
СЭВ	лозерское	78	5	Е	1,7	190	323	ОБН	20	СЭВ
СЭВ	лозерское	78	6	С	1,7	114	194	ОБН	10	СЭВ
СЭВ	лозерское	78	14	С	1,8	144	259	ОБН	15	СЭВ
СЭВ	лозерское	78	35	С	1,1	124	136	ОБН	10	СЭВ
СЭВ	лозерское	78	76	С	0,7	168	118	ОБН	20	СЭВ
СЭВ	лозерское	78	85	С	0,2	181	36	ОБН	20	СЭВ
СЭВ	лозерское	88	1	Е	60,2	218	13123	ОБН	15	СЭВ
СЭВ	лозерское	88	3	С	10,4	269	2798	ОБН	20	СЭВ
СЭВ	лозерское	88	7	Е	14,2	205	2911	ОБН	15	СЭВ
СЭВ	лозерское	88	8	С	16	168	2688	ОБН	15	СЭВ
СЭВ	лозерское	88	11	Е	9,4	239	2247	ОБН	20	СЭВ
СЭВ	лозерское	88	12	С	9,5	211	2004	ОБН	20	СЭВ
СЭВ	лозерское	88	13	Е	8,3	205	1701	ОБН	15	СЭВ
СЭВ	лозерское	88	27	Е	1,5	163	244	ОБН	15	СЭВ
СЭВ	лозерское	88	29	Е	9,8	239	2342	ОБН	20	СЭВ
СЭВ	лозерское	88	30	Е	27,7	255	7063	ОБН	20	СЭВ
СЭВ	лозерское	88	32	С	3,1	231	716	ОБН	20	СЭВ
СЭВ	лозерское	88	36	Е	6,3	159	1002	ОБН	10	СЭВ
СЭВ	лозерское	88	43	С	4,1	256	1050	ОБН	20	СЭВ
СЭВ	лозерское	88	51	С	2,5	220	550	ОБН	15	СЭВ
СЭВ	лозерское	88	55	С	5,1	278	1418	ОБН	20	СЭВ
СЭВ	лозерское	88	56	С	2	198	396	ОБН	15	СЭВ
СЭВ	лозерское	88	61	Е	8,3	291	2415	ОБН	20	СЭВ
СЭВ	лозерское	88	67	С	5,1	181	923	ОБН	15	СЭВ

Водлозерское	88	68	C	17,2	231	3973	ОБН	20	СЕВ	лозерс
Водлозерское	88	81	C	20,1	211	253	ОБН	20	СЕВ	лозерс
Водлозерское	88	84	C	1,2	244	293	ОБН	20	СЕВ	лозерс
Водлозерское	88	85	E	1,7	190	323	ОБН	15	СЕВ	лозерс
Водлозерское	88	89	C	8,1	181	1466	ОБН	15	СЕВ	лозерс
Водлозерское	88	102	E	16,6	205	3403	ОБН	15	СЕВ	лозерс
Водлозерское	88	108	C	9,6	231	2217	ОБН	20	СЕВ	лозерс
Водлозерское	88	109	C	4,6	181	833	ОБН	15	СЕВ	лозерс
Водлозерское	88	128	C	15,1	198	2990	ОБН	15	СЕВ	лозерс
Водлозерское	88	140	C	9,4	211	1983	ОБН	20	СЕВ	лозерс
Водлозерское	88	141	C	4,8	104	499	ОБН	10	СЕВ	лозерс
Водлозерское	88	142	C	2,3	104	239	ОБН	10	СЕВ	лозерс
Водлозерское	88	148	E	4,8	205	984	ОБН	15	СЕВ	лозерс
Водлозерское	88	150	E	3,1	190	589	ОБН	15	СЕВ	лозерс
Водлозерское	88	152	E	7,6	190	1444	ОБН	15	СЕВ	лозерс
Водлозерское	96	26	C	1,3	192	250	ОБН	15	СЕВ	лозерс
Водлозерское	96	43	C	1,1	329	362	ОБН	25	СЕВ	лозерс
Водлозерское	96	50	C	3,7	264	977	ОБН	20	СЕВ	лозерс
Водлозерское	96	51	E	24,9	206	5129	ОБН	20	СЕВ	лозерс
Водлозерское	96	60	E	5,8	125	725	ОБН	10	СЕВ	лозерс
Водлозерское	96	67	E	3,8	222	844	ОБН	20	СЕВ	лозерс
Водлозерское	96	69	C	17,1	74	1265	ОБН	10	СЕВ	лозерс
Водлозерское	96	79	E	1,1	222	244	ОБН	20	СЕВ	лозерс
Водлозерское	96	82	E	3,2	254	813	ОБН	20	СЕВ	лозерс
Водлозерское	97	26	C	1,3	144	187	ОБН	10	СЕВ	лозерс
Водлозерское	97	28	C	1,8	144	259	ОБН	10	СЕВ	лозерс
Водлозерское	97	46	C	3,3	124	409	ОБН	10	СЕВ	лозерс
Водлозерское	97	64	C	2,4	166	398	ОБН	15	СЕВ	лозерс
Водлозерское	97	65	C	0,5	160	80	ОБН	25	СЕВ	лозерс
Водлозерское	97	84	C	1,5	124	186	ОБН	10	СЕВ	лозерс
Водлозерское	97	85	E	21,3	163	3472	ОБН	15	СЕВ	лозерс
Водлозерское	102	28	E	18,9	239	4517	ОБН	20	СЕВ	лозерс

СЭВ	длозерское	102	41	С	6,8	181	1231	ОБН	15	СЭВ
СЭВ	длозерское	102	42	Е	7,2	175	1260	ОБН	15	СЭВ
СЭВ	длозерское	102	54	Е	7	273	1911	ОБН	20	СЭВ
СЭВ	длозерское	102	55	Е	2	273	546	ОБН	20	СЭВ
СЭВ	длозерское	102	72	С	1,9	235	446	ОБН	20	СЭВ
СЭВ	длозерское	102	78	С	1,2	198	238	ОБН	15	СЭВ
СЭВ	длозерское	102	79	С	2,1	264	554	ОБН	20	СЭВ
СЭВ	длозерское	102	84	С	1,6	231	370	ОБН	20	СЭВ
СЭВ	длозерское	102	98	Е	1,7	222	377	ОБН	20	СЭВ
СЭВ	длозерское	102	99	Е	5,5	190	1045	ОБН	15	СЭВ
СЭВ	длозерское	106	14	Е	1,8	163	293	ОБН	15	СЭВ
СЭВ	длозерское	106	47	С	30,8	176	5421	ОБН	15	СЭВ
СЭВ	длозерское	106	50	С	7,5	166	1245	ОБН	10	СЭВ
СЭВ	длозерское	106	53	С	6,4	244	1562	ОБН	20	СЭВ
СЭВ	длозерское	106	75	Е	27,6	239	6596	ОБН	20	СЭВ
СЭВ	длозерское	106	82	Е	2,4	255	612	ОБН	20	СЭВ
СЭВ	длозерское	106	95	Е	16,2	255	4131	ОБН	20	СЭВ
СЭВ	длозерское	106	99	Е	31,2	190	5928	ОБН	15	СЭВ
СЭВ	длозерское	106	111	Е	28,3	206	5830	ОБН	20	СЭВ
СЭВ	длозерское	106	112	Е	3,3	190	627	ОБН	15	СЭВ
СЭВ	длозерское	106	122	Е	5,8	137	795	ОБН	10	СЭВ
СЭВ	длозерское	106	124	Е	10,4	137	1425	ОБН	10	СЭВ
СЭВ	длозерское	106	125	Е	6,5	175	1137	ОБН	20	СЭВ
СЭВ	длозерское	110	4	Е	0,7	190	133	ОБН	15	СЭВ
СЭВ	длозерское	110	5	С	1,6	134	214	ОБН	10	СЭВ
СЭВ	длозерское	110	8	С	1,1	155	170	ОБН	15	СЭВ
СЭВ	длозерское	110	14	С	2,1	206	433	ОБН	20	СЭВ
СЭВ	длозерское	110	15	С	7,4	235	1739	ОБН	20	СЭВ
СЭВ	длозерское	110	16	С	5	155	775	ОБН	10	СЭВ
СЭВ	длозерское	110	18	Е	1,8	222	400	ОБН	20	СЭВ
СЭВ	длозерское	110	22	Е	6,3	190	1197	ОБН	20	СЭВ
СЭВ	длозерское	110	38	С	1,2	198	238	ОБН	15	СЭВ

Водлозерское	110	42	E	0,6	222	133	ОБН	20	СЕВ	лозерс
Водлозерское	110	46	C	9,4	231	2171	ОБН	20	СЕВ	лозерс
Водлозерское	110	48	C	5,7	231	1316	ОБН	20	СЕВ	лозерс
Водлозерское	110	52	C	2,1	206	433	ОБН	20	СЕВ	лозерс
Водлозерское	110	54	C	5,6	181	1014	ОБН	15	СЕВ	лозерс
Водлозерское	110	55	C	3,9	231	901	ОБН	20	СЕВ	лозерс
Водлозерское	110	56	C	1,2	211	253	ОБН	20	СЕВ	лозерс
Водлозерское	110	58	C	2,9	134	389	ОБН	10	СЕВ	лозерс
Водлозерское	110	60	C	1,1	211	232	ОБН	20	СЕВ	лозерс
Водлозерское	110	61	C	2,9	211	612	ОБН	20	СЕВ	лозерс
Водлозерское	110	65	C	4,7	155	728	ОБН	10	СЕВ	лозерс
Водлозерское	110	72	C	12,7	231	2934	ОБН	20	СЕВ	лозерс
Водлозерское	110	76	C	3,4	264	898	ОБН	20	СЕВ	лозерс
Водлозерское	110	77	C	3,2	264	845	ОБН	20	СЕВ	лозерс
Водлозерское	110	79	E	2,1	222	466	ОБН	20	СЕВ	лозерс
Водлозерское	110	83	C	8,6	231	1986	ОБН	20	СЕВ	лозерс
Водлозерское	110	95	C	1,9	193	367	ОБН	20	СЕВ	лозерс
Водлозерское	110	98	C	6,1	231	1409	ОБН	20	СЕВ	лозерс
Водлозерское	110	99	C	3,3	231	762	ОБН	20	СЕВ	лозерс
Водлозерское	110	100	C	2,8	231	647	ОБН	20	СЕВ	лозерс
Водлозерское	111	12	C	1,3	209	272	ОБН	15	СЕВ	лозерс
Водлозерское	111	17	C	1,1	209	230	ОБН	15	СЕВ	лозерс
Водлозерское	111	19	E	2,3	175	402	ОБН	15	СЕВ	лозерс
Водлозерское	111	20	E	0,7	175	122	ОБН	15	СЕВ	лозерс
Водлозерское	111	22	C	6,8	231	1570	ОБН	20	СЕВ	лозерс
Водлозерское	111	23	E	17,1	222	3796	ОБН	20	СЕВ	лозерс
Водлозерское	111	24	E	1,5	206	309	ОБН	20	СЕВ	лозерс
Водлозерское	111	26	C	11,1	264	2930	ОБН	20	СЕВ	лозерс
Водлозерское	111	31	E	7,3	139	1015	ОБН	15	СЕВ	лозерс
Водлозерское	111	32	E	8,8	190	1672	ОБН	15	СЕВ	лозерс
Водлозерское	111	33	C	10,2	231	2356	ОБН	20	СЕВ	лозерс
Водлозерское	111	34	C	5,3	231	1224	ОБН	20	СЕВ	лозерс

СЭВ	длозерское	111	39	Е	2,2	255	561	ОБН	20	СЭВ
СЭВ	длозерское	111	40	С	0,7	211	148	ОБН	20	СЭВ
СЭВ	длозерское	111	41	С	7,3	264	1927	ОБН	20	СЭВ
СЭВ	длозерское	111	42	С	5,7	211	1203	ОБН	20	СЭВ
СЭВ	длозерское	111	43	С	2,7	235	634	ОБН	20	СЭВ
СЭВ	длозерское	111	44	С	0,3	235	70	ОБН	20	СЭВ
СЭВ	длозерское	111	46	Е	1,7	190	323	ОБН	15	СЭВ
СЭВ	длозерское	111	47	С	8,8	231	2032	ОБН	20	СЭВ
СЭВ	длозерское	111	48	С	6,2	198	1227	ОБН	15	СЭВ
СЭВ	длозерское	111	49	С	8,2	198	1623	ОБН	15	СЭВ
СЭВ	длозерское	111	54	С	2,9	198	574	ОБН	15	СЭВ
СЭВ	длозерское	111	55	С	2,2	264	581	ОБН	20	СЭВ
СЭВ	длозерское	111	56	Е	1,9	222	422	ОБН	20	СЭВ
СЭВ	длозерское	111	61	Е	2,5	222	555	ОБН	20	СЭВ
СЭВ	длозерское	111	62	Е	5,6	222	1243	ОБН	20	СЭВ
СЭВ	длозерское	112	2	Е	1,8	222	400	ОБН	20	СЭВ
СЭВ	длозерское	112	6	Е	10,1	222	2242	ОБН	20	СЭВ
СЭВ	длозерское	112	7	Е	1,6	222	3552	ОБН	20	СЭВ
СЭВ	длозерское	112	8	С	3,1	242	750	ОБН	20	СЭВ
СЭВ	длозерское	112	10	Е	2,9	222	644	ОБН	20	СЭВ
СЭВ	длозерское	112	11	С	2,5	176	440	ОБН	15	СЭВ
СЭВ	длозерское	112	12	Е	14,7	190	2793	ОБН	15	СЭВ
СЭВ	длозерское	112	15	Е	1,6	190	304	ОБН	15	СЭВ
СЭВ	длозерское	112	16	Е	0,3	222	666	ОБН	20	СЭВ
СЭВ	длозерское	112	17	С	4,1	181	742	ОБН	15	СЭВ
СЭВ	длозерское	112	18	С	9,5	181	1719	ОБН	15	СЭВ
СЭВ	длозерское	112	22	Е	10,6	206	2184	ОБН	20	СЭВ
СЭВ	длозерское	112	25	Е	1,1	222	244	ОБН	20	СЭВ
СЭВ	длозерское	112	26	С	10,3	144	1483	ОБН	10	СЭВ
СЭВ	длозерское	112	27	С	0,8	181	145	ОБН	15	СЭВ
СЭВ	длозерское	112	29	С	7,5	176	1320	ОБН	15	СЭВ
СЭВ	длозерское	112	31	С	1,4	206	288	ОБН	20	СЭВ

Водлозерское	112	32	С	3,2	206	659	ОБН	20	СЕВ	лозер
Водлозерское	112	34	Е	2,1	222	466	ОБН	20	СЕВ	лозер
Водлозерское	112	35	С	3,9	209	815	ОБН	15	СЕВ	лозер
Водлозерское	112	37	Е	6,3	222	1399	ОБН	20	СЕВ	лозер
Водлозерское	112	40	С	7,3	193	1409	ОБН	15	СЕВ	лозер
Водлозерское	112	41	Е	12,2	222	2708	ОБН	20	СЕВ	лозер
Водлозерское	112	44	Е	21,5	176	3784	ОБН	15	СЕВ	лозер
Водлозерское	112	48	Е	1,9	222	422	ОБН	20	СЕВ	лозер
Водлозерское	112	49	С	1,1	193	212	ОБН	15	СЕВ	лозер
Водлозерское	112	52	Е	2,5	254	635	ОБН	20	СЕВ	лозер
Водлозерское	112	53	Е	1,1	254	279	ОБН	20	СЕВ	лозер
Водлозерское	112	54	Е	8,4	254	2134	ОБН	20	СЕВ	лозер
Водлозерское	112	63	С	1,2	206	247	ОБН	20	СЕВ	лозер
Водлозерское	112	83	С	2,2	235	517	ОБН	25	СЕВ	лозер
Водлозерское	112	92	Е	1,6	234	374	ОБН	15	СЕВ	лозер
Водлозерское	112	96	Е	0,4	222	89	ОБН	20	СЕВ	лозер
Водлозерское	116	3	Е	2,6	150	390	ОБН	10	СЕВ	лозер
Водлозерское	116	13	С	1,4	181	253	ОБН	15	СЕВ	лозер
Водлозерское	116	15	Е	0,6	205	123	ОБН	15	СЕВ	лозер
Водлозерское	116	17	Е	0,7	205	143	ОБН	15	СЕВ	лозер
Водлозерское	116	36	Е	5,1	176	898	ОБН	15	СЕВ	лозер
Водлозерское	116	39	Е	4,3	205	881	ОБН	15	СЕВ	лозер
Водлозерское	116	41	С	1,8	166	299	ОБН	10	СЕВ	лозер
Водлозерское	116	44	Е	2,6	205	533	ОБН	15	СЕВ	лозер
Водлозерское	116	48	С	1,7	144	245	ОБН	10	СЕВ	лозер
Водлозерское	116	50	С	3,6	155	558	ОБН	10	СЕВ	лозер
Водлозерское	116	51	С	14,7	166	2440	ОБН	15	СЕВ	лозер
Водлозерское	116	52	С	0,4	155	62	ОБН	10	СЕВ	лозер
Водлозерское	116	59	С	4,1	155	635	ОБН	10	СЕВ	лозер
Водлозерское	116	61	С	36,2	231	8362	ОБН	20	СЕВ	лозер
Водлозерское	116	72	С	5,5	124	682	ОБН	10	СЕВ	лозер
Водлозерское	116	81	Е	42,3	176	7445	ОБН	15	СЕВ	лозе

СЭВ	лозерское	116	87	С	1,7	231	393	ОБН	20	СЭВ
СЭВ	лозерское	116	93	Е	7,3	113	825	ОБН	10	СЭВ
СЭВ	лозерское	116	96	С	34,2	198	6178	ОБН	15	СЭВ
СЭВ	лозерское	116	97	С	6,1	149	909	ОБН	20	СЭВ
СЭВ	лозерское	116	98	Е	18,7	222	4151	ОБН	20	СЭВ
СЭВ	лозерское	116	99	С	2,3	155	356	ОБН	10	СЭВ
СЭВ	лозерское	116	100	Е	2,5	190	475	ОБН	15	СЭВ
СЭВ	лозерское	116	105	С	1,5	244	366	ОБН	20	СЭВ
СЭВ	лозерское	116	107	Е	16,3	205	3341	ОБН	15	СЭВ
СЭВ	лозерское	116	108	Е	11,3	190	2147	ОБН	15	СЭВ
СЭВ	лозерское	116	112	С	1,7	181	308	ОБН	15	СЭВ
СЭВ	лозерское	116	113	С	4,1	181	742	ОБН	15	СЭВ
СЭВ	лозерское	116	117	Е	1,9	146	277	ОБН	15	СЭВ
СЭВ	лозерское	116	119	Е	30,3	205	6211	ОБН	15	СЭВ
СЭВ	лозерское	116	120	С	1,1	124	136	ОБН	10	СЭВ
СЭВ	лозерское	116	121	Е	14,4	239	3442	ОБН	20	СЭВ
СЭВ	лозерское	116	122	С	1,3	181	235	ОБН	15	СЭВ
СЭВ	лозерское	116	125	Е	1,6	146	234	ОБН	15	СЭВ
СЭВ	лозерское	116	127	С	4,3	176	757	ОБН	15	СЭВ
СЭВ	лозерское	116	128	С	2,5	144	360	ОБН	10	СЭВ
СЭВ	лозерское	116	130	С	12,8	155	1984	ОБН	10	СЭВ
СЭВ	лозерское	116	131	Е	1,5	146	219	ОБН	15	СЭВ
СЭВ	лозерское	116	146	Е	1	222	222	ОБН	20	СЭВ
СЭВ	лозерское	116	149	Е	0,6	222	133	ОБН	20	СЭВ
СЭВ	лозерское	122	4	Е	15,1	222	3352	ОБН	20	СЭВ
СЭВ	лозерское	122	5	Е	38	190	7220	ОБН	15	СЭВ
СЭВ	лозерское	122	8	Е	1,7	206	350	ОБН	20	СЭВ
СЭВ	лозерское	122	11	Е	2,5	176	440	ОБН	15	СЭВ
СЭВ	лозерское	122	20	Е	5,3	190	1007	ОБН	15	СЭВ
СЭВ	лозерское	122	22	С	6,5	198	1287	ОБН	15	СЭВ
СЭВ	лозерское	122	30	Е	10,9	222	2420	ОБН	20	СЭВ
СЭВ	лозерское	122	32	С	2,1	166	349	ОБН	10	СЭВ

Водлозерское	122	34	C	15,8	198	3128	ОБН	15	СЕВ	лозе
Водлозерское	122	35	C	5,2	166	863	ОБН	10	СЕВ	лозе
Водлозерское	122	37	C	1,4	166	232	ОБН	10	СЕВ	лозе
Водлозерское	122	46	E	1,9	176	334	ОБН	10	СЕВ	лозе
Водлозерское	122	48	E	37,8	222	8392	ОБН	20	СЕВ	лозе
Водлозерское	122	57	C	8,1	181	1466	ОБН	15	СЕВ	лозе
Водлозерское	122	58	E	25,2	222	5594	ОБН	20	СЕВ	лозе
Водлозерское	122	59	C	3,9	144	562	ОБН	10	СЕВ	лозе
Водлозерское	122	61	E	2,5	176	440	ОБН	10	СЕВ	лозе
Водлозерское	122	62	C	1,8	124	223	ОБН	10	СЕВ	лозе
Водлозерское	122	64	E	19,7	254	5004	ОБН	20	СЕВ	лозе
Водлозерское	122	68	E	2,3	222	511	ОБН	20	СЕВ	лозе
Водлозерское	122	69	C	8,6	293	2520	ОБН	20	СЕВ	лозе
Водлозерское	122	70	C	1,5	144	216	ОБН	10	СЕВ	лозе
Водлозерское	122	74	C	2,5	181	452	ОБН	15	СЕВ	лозе
Водлозерское	122	75	C	1,8	293	527	ОБН	20	СЕВ	лозе
Водлозерское	122	83	E	6,3	222	1399	ОБН	20	СЕВ	лозе
Водлозерское	122	84	C	3,9	235	916	ОБН	20	СЕВ	лозе
Водлозерское	122	90	C	1,9	166	315	ОБН	10	СЕВ	лозе
Водлозерское	122	91	C	6,9	181	1249	ОБН	10	СЕВ	лозе
Водлозерское	122	93	E	5,1	190	969	ОБН	15	СЕВ	лозе
Водлозерское	122	96	C	6,7	278	1863	ОБН	20	СЕВ	лозе
Водлозерское	122	105	E	3,1	176	546	ОБН	15	СЕВ	лозе
Водлозерское	122	106	E	2,9	222	644	ОБН	20	СЕВ	лозе
Водлозерское	122	115	E	2,4	222	533	ОБН	20	СЕВ	лозе
Водлозерское	122	117	C	1,8	206	371	ОБН	20	СЕВ	лозе
Водлозерское	122	121	C	3,6	193	695	ОБН	15	СЕВ	лозе
Водлозерское	122	123	C	0,8	278	222	ОБН	20	СЕВ	лозе
Водлозерское	122	124	E	14,7	190	2793	ОБН	15	СЕВ	лозе
Водлозерское	122	127	C	3,6	181	652	ОБН	15	СЕВ	лозе
Водлозерское	122	129	C	3,1	181	561	ОБН	15	СЕВ	лозе
Водлозерское	122	132	E	0,9	190	171	ОБН	15	СЕВ	лозе

СЭВ	Лозерское	123	1	Е	0,8	255	204	ОБН	20	СЭВ
СЭВ	Лозерское	123	2	Е	3,9	255	994	ОБН	20	СЭВ
СЭВ	Лозерское	123	11	С	5,8	264	1531	ОБН	20	СЭВ
СЭВ	Лозерское	123	22	С	6,4	244	1562	ОБН	20	СЭВ
СЭВ	Лозерское	123	23	С	3,8	313	1189	ОБН	25	СЭВ
СЭВ	Лозерское	123	24	Е	7,3	205	1496	ОБН	15	СЭВ
СЭВ	Лозерское	123	26	С	2	264	528	ОБН	20	СЭВ
СЭВ	Лозерское	123	27	Е	3,1	206	639	ОБН	20	СЭВ
СЭВ	Лозерское	123	28	С	10,9	198	2158	ОБН	15	СЭВ
СЭВ	Лозерское	123	34	С	2	120	240	ОБН	15	СЭВ
СЭВ	Лозерское	125	7	Е	3,4	222	755	ОБН	20	СЭВ
СЭВ	Лозерское	125	10	С	1,7	181	308	ОБН	15	СЭВ
СЭВ	Лозерское	125	12	Е	3,9	206	803	ОБН	20	СЭВ
СЭВ	Лозерское	125	13	Е	1,1	190	209	ОБН	15	СЭВ
СЭВ	Лозерское	125	15	Е	8,6	222	1909	ОБН	20	СЭВ
СЭВ	Лозерское	125	17	Е	15,9	222	3530	ОБН	20	СЭВ
СЭВ	Лозерское	125	25	Е	3,5	206	721	ОБН	20	СЭВ
СЭВ	Лозерское	125	27	Е	3,4	222	755	ОБН	20	СЭВ
СЭВ	Лозерское	125	34	Е	5,8	222	1288	ОБН	20	СЭВ
СЭВ	Лозерское	125	35	Е	2,1	190	399	ОБН	15	СЭВ
СЭВ	Лозерское	125	40	Е	1,1	103	113	ОБН	10	СЭВ
СЭВ	Лозерское	125	44	Е	1,3	222	289	ОБН	20	СЭВ
СЭВ	Лозерское	125	45	С	2,6	264	686	ОБН	20	СЭВ
СЭВ	Лозерское	125	47	С	4,3	264	1135	ОБН	20	СЭВ
СЭВ	Лозерское	125	48	С	1,1	264	290	ОБН	20	СЭВ
СЭВ	Лозерское	125	50	С	7,7	222	1709	ОБН	15	СЭВ
СЭВ	Лозерское	125	54	С	1,6	278	445	ОБН	20	СЭВ
СЭВ	Лозерское	125	55	С	3,6	160	576	ОБН	10	СЭВ
СЭВ	Лозерское	125	57	С	7,4	166	1228	ОБН	15	СЭВ
СЭВ	Лозерское	125	58	С	5,3	211	1118	ОБН	20	СЭВ
СЭВ	Лозерское	125	59	Е	3,6	222	799	ОБН	20	СЭВ
СЭВ	Лозерское	125	60	Е	4,1	222	910	ОБН	20	СЭВ

Водлозерское	125	64	C	2,6	166	266	ОБН	10	СЕВ
Водлозерское	125	66	C	2,6	242	629	ОБН	20	СЕВ
Водлозерское	125	71	E	1,3	176	229	ОБН	15	СЕВ
Водлозерское	128	15	E	11	190	2090	ОБН	15	СЕВ
Водлозерское	128	33	C	1,7	244	415	ОБН	20	СЕВ
Водлозерское	128	36	C	2,2	231	508	ОБН	20	СЕВ
Водлозерское	128	39	C	2,5	198	495	ОБН	15	СЕВ
Водлозерское	128	41	C	2,2	231	508	ОБН	20	СЕВ
Водлозерское	128	47	E	1,8	239	430	ОБН	20	СЕВ
Водлозерское	128	48	C	7,5	293	2197	ОБН	20	СЕВ
Водлозерское	128	64	C	3,3	181	597	ОБН	15	СЕВ
Водлозерское	129	1	C	3,6	294	1058	ОБН	25	СЕВ
Водлозерское	129	8	C	2,4	134	322	ОБН	10	СЕВ
Водлозерское	129	10	E	8,3	206	1710	ОБН	20	СЕВ
Водлозерское	129	13	E	6,1	206	1257	ОБН	20	СЕВ
Водлозерское	129	25	E	2,6	254	660	ОБН	20	СЕВ
Водлозерское	129	33	E	3,7	160	592	ОБН	15	СЕВ
Водлозерское	129	34	E	3,6	255	918	ОБН	15	СЕВ
Водлозерское	129	46	E	0,7	254	178	ОБН	20	СЕВ
Водлозерское	129	47	E	4,9	254	1245	ОБН	20	СЕВ
Водлозерское	129	59	E	1,6	160	256	ОБН	15	СЕВ
Водлозерское	129	74	E	1	239	239	ОБН	20	СЕВ
Водлозерское	132	14	C	4,6	278	1279	ОБН	20	СЕВ
Водлозерское	132	18	C	5,4	293	1582	ОБН	20	СЕВ
Водлозерское	132	22	E	1,5	254	381	ОБН	20	СЕВ
Водлозерское	132	23	C	3,9	124	484	ОБН	10	СЕВ
Водлозерское	132	88	C	2,1	155	325	ОБН	10	СЕВ
Водлозерское	133	11	E	2	239	478	ОБН	20	СЕВ
Водлозерское	140	6	E	78,1	239	18666	ОБН	20	СЕВ
Водлозерское	140	17	C	1,3	264	343	ОБН	20	СЕВ
Водлозерское	140	38	E	2,8	222	622	ОБН	20	СЕВ
Водлозерское	140	39	C	1,5	264	396	ОБН	25	СЕВ

СЭВ	лозерское	140	41	Е	25	239	5975	ОБН	20	СЭВ
СЭВ	лозерское	140	47	Е	3,3	222	733	ОБН	20	СЭВ
СЭВ	лозерское	140	49	Е	3,9	182	710	ОБН	20	СЭВ
СЭВ	лозерское	140	55	С	24,9	264	6574	ОБН	20	СЭВ
СЭВ	лозерское	140	61	С	0,4	264	106	ОБН	20	СЭВ
СЭВ	лозерское	140	65	Е	3	239	717	ОБН	20	СЭВ
СЭВ	лозерское	140	66	Е	52,4	273	14305	ОБН	20	СЭВ
СЭВ	лозерское	140	71	Е	1,9	222	422	ОБН	20	СЭВ
СЭВ	лозерское	140	80	Е	8,2	254	2083	ОБН	20	СЭВ
СЭВ	лозерское	140	83	Е	1,1	222	244	ОБН	20	СЭВ
СЭВ	лозерское	140	84	С	2,4	144	346	ОБН	10	СЭВ
СЭВ	лозерское	140	85	С	3,9	144	562	ОБН	10	СЭВ
СЭВ	лозерское	140	95	С	2,6	181	471	ОБН	15	СЭВ
СЭВ	лозерское	140	101	Е	10,5	239	2509	ОБН	20	СЭВ
СЭВ	лозерское	140	106	Е	2,2	150	330	ОБН	10	СЭВ
СЭВ	лозерское	140	114	Е	8,9	239	2127	ОБН	20	СЭВ
СЭВ	лозерское	140	115	Е	1,4	190	266	ОБН	15	СЭВ
СЭВ	лозерское	140	118	С	4,9	264	1294	ОБН	20	СЭВ
СЭВ	лозерское	140	120	Е	12,2	190	2318	ОБН	15	СЭВ
СЭВ	лозерское	140	126	Е	5,2	150	780	ОБН	10	СЭВ
СЭВ	лозерское	140	127	Е	3,3	222	733	ОБН	20	СЭВ
СЭВ	лозерское	140	129	Е	0,4	222	89	ОБН	20	СЭВ
СЭВ	лозерское	140	138	Е	1,6	222	355	ОБН	20	СЭВ
СЭВ	лозерское	140	146	Е	4,9	255	1249	ОБН	20	СЭВ
СЭВ	лозерское	140	147	С	1,3	155	201	ОБН	10	СЭВ
СЭВ	лозерское	140	151	С	3,4	332	1128	ОБН	20	СЭВ
СЭВ	лозерское	141	7	Е	0,7	309	216	ОБН	20	СЭВ
СЭВ	лозерское	141	9	Е	1,4	125	175	ОБН	15	СЭВ
СЭВ	лозерское	141	12	С	6,1	281	1714	ОБН	20	СЭВ
СЭВ	лозерское	141	13	Е	2,5	163	407	ОБН	15	СЭВ
СЭВ	лозерское	141	15	С	2,3	281	646	ОБН	20	СЭВ
СЭВ	лозерское	141	19	С	2	209	418	ОБН	15	СЭВ

Водлозерское	141	21	С	17,3	269	4654	ОБН	20	СЕВ
Водлозерское	141	22	С	6,5	281	1826	ОБН	20	СЕВ
Водлозерское	141	23	С	3,9	256	998	ОБН	20	СЕВ
Водлозерское	141	24	С	3,3	256	845	ОБН	20	СЕВ
Водлозерское	141	25	С	1,6	322	515	ОБН	20	СЕВ
Водлозерское	141	26	С	10,6	144	1526	ОБН	10	СЕВ
Водлозерское	141	31	Е	0,7	163	114	ОБН	15	СЕВ
Водлозерское	141	33	С	10,7	144	1541	ОБН	10	СЕВ
Водлозерское	141	36	Е	3,1	190	589	ОБН	20	СЕВ
Водлозерское	141	37	С	2	144	288	ОБН	10	СЕВ
Водлозерское	141	40	Е	2,6	163	424	ОБН	15	СЕВ
Водлозерское	141	49	С	1,8	134	241	ОБН	10	СЕВ
Водлозерское	141	50	С	2,6	114	296	ОБН	10	СЕВ
Водлозерское	141	55	С	3,5	74	259	ОБН	10	СЕВ
Водлозерское	141	65	Е	9,3	163	1516	ОБН	10	СЕВ
Водлозерское	141	81	Е	2,9	291	844	ОБН	20	СЕВ
Водлозерское	141	95	С	0,7	269	188	ОБН	20	СЕВ
Водлозерское	141	96	С	5,2	256	1331	ОБН	20	СЕВ
Водлозерское	141	101	С	2,9	269	780	ОБН	20	СЕВ
Водлозерское	141	107	С	1,4	74	104	ОБН	10	СЕВ
Водлозерское	146	18	Е	21,8	113	2463	ОБН	10	СЕВ
Водлозерское	146	33	С	2,3	155	356	ОБН	15	СЕВ
Водлозерское	146	41	С	2,4	155	372	ОБН	15	СЕВ
Водлозерское	146	47	С	11,9	155	1844	ОБН	15	СЕВ
Водлозерское	146	57	Е	6,3	190	1197	ОБН	20	СЕВ
Водлозерское	146	58	Е	5,3	190	1007	ОБН	20	СЕВ
Водлозерское	155	49	С	5,9	211	1245	ОБН	20	СЕВ
Водлозерское	155	65	Е	15,7	206	3234	ОБН	15	СЕВ
Водлозерское	155	72	С	2,8	85	238	ОБН	10	СЕВ
Водлозерское	155	75	Е	26	206	5356	ОБН	20	СЕВ
Водлозерское	155	79	С	1	256	256	ОБН	20	СЕВ
Водлозерское	155	83	С	1,8	85	153	ОБН	10	СЕВ

СЗВ	озерское	155	84	Е	1,5	222	333	ОБН	20	СЗВ
СЗВ	озерское	155	85	Е	11,5	239	2748	ОБН	20	СЗВ
СЗВ	озерское	155	89	Е	11,4	175	1995	ОБН	15	СЗВ
СЗВ	озерское	155	91	Е	5,2	160	832	ОБН	20	СЗВ
СЗВ	озерское	155	92	Е	14,3	175	2502	ОБН	15	СЗВ
СЗВ	озерское	155	118	С	1,1	241	265	ОБН	15	СЗВ
СЗВ	озерское	156	3	Е	1,5	163	244	ОБН	10	СЗВ
СЗВ	озерское	156	7	Е	0,8	205	164	ОБН	15	СЗВ
СЗВ	озерское	156	10	Е	15,5	239	3704	ОБН	20	СЗВ
СЗВ	озерское	156	11	Е	9,5	218	2071	ОБН	15	СЗВ
СЗВ	озерское	156	18	Е	8,7	291	2538	ОБН	20	СЗВ
СЗВ	озерское	156	21	Е	2,8	218	610	ОБН	15	СЗВ
СЗВ	озерское	156	27	С	0,7	256	179	ОБН	20	СЗВ
СЗВ	озерское	156	50	С	2	134	268	ОБН	10	СЗВ
СЗВ	озерское	156	51	С	1,8	134	241	ОБН	10	СЗВ
СЗВ	озерское	156	52	Е	4,9	273	1338	ОБН	20	СЗВ
СЗВ	озерское	156	54	Е	1,4	255	357	ОБН	20	СЗВ
СЗВ	озерское	156	63	Е	1,9	273	519	ОБН	20	СЗВ
СЗВ	озерское	156	65	С	1,6	269	430	ОБН	20	СЗВ
СЗВ	озерское	156	66	С	0,9	104	94	ОБН	10	СЗВ
СЗВ	озерское	156	70	Е	0,9	239	215	ОБН	20	СЗВ
СЗВ	озерское	156	76	Е	9,9	273	2703	ОБН	20	СЗВ
СЗВ	озерское	156	77	С	3,4	121	411	ОБН	15	СЗВ
СЗВ	озерское	156	78	Е	3,2	205	656	ОБН	15	СЗВ
СЗВ	озерское	156	79	С	4,4	155	682	ОБН	10	СЗВ
СЗВ	озерское	156	81	Е	15	175	2625	ОБН	20	СЗВ
СЗВ	озерское	156	82	Е	3,5	255	892	ОБН	20	СЗВ
СЗВ	озерское	156	83	Е	2,4	273	655	ОБН	20	СЗВ
СЗВ	озерское	156	95	Е	2,3	255	586	ОБН	20	СЗВ
СЗВ	озерское	156	98	С	1,4	269	377	ОБН	20	СЗВ
СЗВ	озерское	156	102	Е	0,7	255	178	ОБН	20	СЗВ
СЗВ	озерское	156	103	Е	0,7	103	72	ОБН	10	СЗВ

Водлозерское	156	106	E	2,6	175	455	ОБН	15	СЕВ
Водлозерское	157	6	E	2,8	239	669	ОБН	20	СЕВ
Водлозерское	157	7	E	9,9	273	2703	ОБН	20	СЕВ
Водлозерское	157	9	C	4,7	278	1307	ОБН	20	СЕВ
Водлозерское	157	12	E	4,1	273	1119	ОБН	20	СЕВ
Водлозерское	157	14	C	2,6	231	601	ОБН	20	СЕВ
Водлозерское	157	23	C	5,4	244	1318	ОБН	20	СЕВ
Водлозерское	157	25	E	3,1	205	635	ОБН	15	СЕВ
Водлозерское	157	29	E	1,6	239	382	ОБН	20	СЕВ
Водлозерское	157	31	E	0,8	205	164	ОБН	15	СЕВ
Водлозерское	157	32	C	2,5	124	310	ОБН	10	СЕВ
Водлозерское	157	37	C	1,6	155	248	ОБН	15	СЕВ
Водлозерское	157	39	E	1,8	113	203	ОБН	10	СЕВ
Водлозерское	157	40	C	2,5	181	452	ОБН	15	СЕВ
Водлозерское	157	46	C	3,8	124	471	ОБН	10	СЕВ
Водлозерское	157	54	C	1	166	166	ОБН	10	СЕВ
Водлозерское	157	57	E	16,7	273	4559	ОБН	20	СЕВ
Водлозерское	157	63	E	12,2	239	2916	ОБН	20	СЕВ
Водлозерское	157	69	E	11,7	255	2983	ОБН	20	СЕВ
Водлозерское	157	70	E	2,2	163	359	ОБН	10	СЕВ
Водлозерское	157	78	E	3,6	255	918	ОБН	20	СЕВ
Водлозерское	157	82	C	4,3	244	1049	ОБН	20	СЕВ
Водлозерское	157	93	E	18,4	239	4398	ОБН	20	СЕВ
Водлозерское	157	94	C	1,1	134	147	ОБН	10	СЕВ
Водлозерское	157	95	C	13,6	264	3590	ОБН	20	СЕВ
Водлозерское	157	98	E	18,6	239	4445	ОБН	20	СЕВ
Водлозерское	157	102	C	5,5	244	1342	ОБН	20	СЕВ
Водлозерское	157	103	E	3,2	163	522	ОБН	10	СЕВ
Водлозерское	157	106	E	2,6	239	621	ОБН	20	СЕВ
Водлозерское	157	107	C	4,6	114	524	ОБН	10	СЕВ
Водлозерское	157	110	E	4,3	150	645	ОБН	10	СЕВ
Водлозерское	157	112	E	3,5	163	570	ОБН	15	СЕВ

СЕВ	лозерское	157	117	С	11,9	244	2904	ОБН	20	СЕВ
СЕВ	лозерское	157	118	С	5,5	244	1342	ОБН	20	СЕВ
СЕВ	лозерское	157	121	Е	8,1	239	1936	ОБН	20	СЕВ
СЕВ	лозерское	157	123	Е	2,4	206	4944	ОБН	15	СЕВ
СЕВ	лозерское	157	125	С	5,9	231	1363	ОБН	20	СЕВ
СЕВ	лозерское	157	126	Е	4,5	160	720	ОБН	15	СЕВ
СЕВ	лозерское	157	128	Е	7,9	273	2157	ОБН	20	СЕВ
СЕВ	лозерское	157	140	С	1,2	244	293	ОБН	20	СЕВ
СЕВ	лозерское	158	9	С	1,6	256	410	ОБН	20	СЕВ
СЕВ	лозерское	158	31	С	0,6	114	68	ОБН	10	СЕВ
СЕВ	лозерское	158	34	С	2,1	244	512	ОБН	20	СЕВ
СЕВ	лозерское	158	41	С	1,9	244	464	ОБН	20	СЕВ
СЕВ	лозерское	158	51	С	2,4	278	667	ОБН	20	СЕВ
СЕВ	лозерское	158	59	С	2,5	244	610	ОБН	20	СЕВ
СЕВ	лозерское	158	63	С	1,4	278	389	ОБН	20	СЕВ
СЕВ	лозерское	158	64	С	1,3	278	361	ОБН	20	СЕВ
СЕВ	лозерское	158	68	Е	2	255	510	ОБН	20	СЕВ
СЕВ	лозерское	158	69	Е	2,3	255	586	ОБН	20	СЕВ
СЕВ	лозерское	158	70	Е	10,1	255	2575	ОБН	20	СЕВ
СЕВ	лозерское	158	71	Е	14,6	239	3489	ОБН	20	СЕВ
СЕВ	лозерское	158	74	С	1,2	278	334	ОБН	20	СЕВ
СЕВ	лозерское	161	2	Е	0,5	190	95	ОБН	15	СЕВ
СЕВ	лозерское	161	9	С	9,1	155	1410	ОБН	10	СЕВ
СЕВ	лозерское	161	17	С	11,5	198	2277	ОБН	15	СЕВ
СЕВ	лозерское	161	19	С	0,4	198	79	ОБН	15	СЕВ
СЕВ	лозерское	161	21	Е	22,6	205	4633	ОБН	15	СЕВ
СЕВ	лозерское	161	37	С	8,9	104	926	ОБН	10	СЕВ
СЕВ	лозерское	161	39	Е	27,5	205	5637	ОБН	15	СЕВ
СЕВ	лозерское	161	43	Е	4,3	190	817	ОБН	15	СЕВ
СЕВ	лозерское	161	61	С	5,6	209	1170	ОБН	15	СЕВ
СЕВ	лозерское	162	10	С	16,4	198	3247	ОБН	15	СЕВ
СЕВ	лозерское	162	14	С	1,1	124	136	ОБН	10	СЕВ

Водлозерское	162	15	C	2,2	124	273	ОБН	10	СЕВ
Водлозерское	162	20	C	5,9	211	1245	ОБН	20	СЕВ
Водлозерское	162	22	C	8,3	211	1751	ОБН	20	СЕВ
Водлозерское	163	3	E	10,8	255	2754	ОБН	20	СЕВ
Водлозерское	163	17	C	4,3	176	757	ОБН	15	СЕВ
Водлозерское	163	25	E	18,3	137	2507	ОБН	15	СЕВ
Водлозерское	163	90	C	2	155	310	ОБН	15	СЕВ
Водлозерское	164	7	c	0,5	176	88	ОБН	15	СЕВ
Водлозерское	164	10	E	5	190	950	ОБН	15	СЕВ
Водлозерское	164	30	E	4,9	190	931	ОБН	15	СЕВ
Водлозерское	164	43	E	5,5	190	1045	ОБН	15	СЕВ
Водлозерское	164	44	E	5,1	205	1045	ОБН	15	СЕВ
Водлозерское	164	59	C	1	231	231	ОБН	20	СЕВ
Водлозерское	164	66	E	4,5	190	855	ОБН	15	СЕВ
Водлозерское	164	81	C	1,8	231	416	ОБН	20	СЕВ
Водлозерское	164	93	E	0,8	150	120	ОБН	10	СЕВ
Водлозерское	164	99	E	5	239	1195	ОБН	20	СЕВ
Водлозерское	164	104	E	3,3	190	627	ОБН	15	СЕВ
Водлозерское	164	113	C	1,2	181	217	ОБН	15	СЕВ
Водлозерское	164	114	C	1,9	231	439	ОБН	20	СЕВ
Водлозерское	164	115	C	2	231	462	ОБН	20	СЕВ
Водлозерское	165	32	E	3,1	249	772	ОБН	15	СЕВ
Водлозерское	165	39	E	0,9	249	224	ОБН	15	СЕВ
Водлозерское	165	45	E	5,5	176	968	ОБН	15	СЕВ
Водлозерское	165	47	E	0,6	176	106	ОБН	15	СЕВ
Водлозерское	165	50	E	1,4	160	224	ОБН	15	СЕВ
Водлозерское	165	52	C	0,7	144	101	ОБН	10	СЕВ
Водлозерское	165	54	C	1,3	241	313	ОБН	10	СЕВ
Водлозерское	165	58	E	0,7	160	112	ОБН	15	СЕВ
Водлозерское	165	61	E	3	218	654	ОБН	15	СЕВ
Водлозерское	165	64	E	0,4	160	64	ОБН	15	СЕВ
Водлозерское	165	65	E	4,3	160	688	ОБН	15	СЕВ

CEB	лозерское	166	13	E	1,1	255	280	ОБН	20	CEB
CEB	лозерское	166	14	E	2	255	510	ОБН	20	CEB
CEB	лозерское	166	51	E	2,2	222	488	ОБН	20	CEB
CEB	лозерское	166	54	E	7,2	218	1570	ОБН	15	CEB
CEB	лозерское	166	56	E	13,3	205	2726	ОБН	15	CEB
CEB	лозерское	166	65	C	1,4	218	305	ОБН	10	CEB
CEB	лозерское	166	77	C	3,6	278	1001	ОБН	20	CEB
CEB	лозерское	166	79	C	1,8	124	223	ОБН	10	CEB
CEB	лозерское	166	80	E	1,4	273	382	ОБН	20	CEB
CEB	лозерское	166	84	E	8,5	218	1853	ОБН	15	CEB
CEB	лозерское	166	89	E	2,5	255	637	ОБН	20	CEB
CEB	лозерское	166	91	E	18,4	87	1601	ОБН	20	CEB
CEB	лозерское	166	93	C	1,3	124	161	ОБН	10	CEB
CEB	лозерское	166	96	E	1,3	249	324	ОБН	15	CEB
CEB	лозерское	166	97	E	1,1	163	179	ОБН	10	CEB
CEB	лозерское	166	99	E	5,3	218	1155	ОБН	15	CEB
CEB	лозерское	166	100	E	8,2	150	1230	ОБН	10	CEB
CEB	лозерское	166	107	E	1,6	273	437	ОБН	20	CEB
CEB	лозерское	166	111	E	1,6	239	382	ОБН	20	CEB
CEB	лозерское	166	112	E	1,3	239	311	ОБН	20	CEB
CEB	лозерское	166	115	E	5,7	273	1556	ОБН	20	CEB
CEB	лозерское	166	118	E	4,2	150	630	ОБН	10	CEB
CEB	лозерское	166	119	E	0,8	150	120	ОБН	10	CEB
CEB	лозерское	166	120	E	1	205	205	ОБН	15	CEB
CEB	лозерское	166	125	E	1,3	273	355	ОБН	20	CEB
CEB	лозерское	166	127	E	0,7	206	144	ОБН	20	CEB
CEB	лозерское	170	8	E	3,2	190	608	ОБН	15	CEB
CEB	лозерское	170	11	C	4,4	209	920	ОБН	15	CEB
CEB	лозерское	170	12	E	6,3	205	1291	ОБН	15	CEB
CEB	лозерское	170	18	E	4,1	315	1291	ОБН	15	CEB
CEB	лозерское	170	20	E	1,3	125	162	ОБН	10	CEB
CEB	лозерское	170	22	E	0,8	239	191	ОБН	20	CEB

Водлозерское	170	26	E	8,7	255	2218	ОБН	20	СЕВ
Водлозерское	170	27	C	7,2	241	1735	ОБН	15	СЕВ
Водлозерское	170	29	C	9,3	231	2148	ОБН	20	СЕВ
Водлозерское	170	31	E	5,4	255	1377	ОБН	20	СЕВ
Водлозерское	170	34	E	9,8	163	1597	ОБН	10	СЕВ
Водлозерское	170	39	E	1,8	273	491	ОБН	20	СЕВ
Водлозерское	170	40	E	3,7	312	1154	ОБН	20	СЕВ
Водлозерское	170	46	E	7,2	113	814	ОБН	10	СЕВ
Водлозерское	170	48	C	2,8	319	893	ОБН	20	СЕВ
Водлозерское	170	49	E	17,2	163	2804	ОБН	15	СЕВ
Водлозерское	170	50	E	0,7	273	191	ОБН	20	СЕВ
Водлозерское	170	52	E	0,7	273	191	ОБН	20	СЕВ
Водлозерское	170	53	E	1,4	234	328	ОБН	15	СЕВ
Водлозерское	170	55	E	4,5	312	1404	ОБН	20	СЕВ
Водлозерское	170	56	E	5,3	218	1155	ОБН	15	СЕВ
Водлозерское	170	57	E	5,6	273	1529	ОБН	20	СЕВ
Водлозерское	170	58	E	2,4	255	612	ОБН	20	СЕВ
Водлозерское	170	59	E	0,2	190	38	ОБН	15	СЕВ
Водлозерское	170	60	C	1,9	256	486	ОБН	20	СЕВ
Водлозерское	170	61	C	1,3	264	343	ОБН	20	СЕВ
Водлозерское	170	62	C	4,2	278	1168	ОБН	20	СЕВ
Водлозерское	170	63	E	3,5	239	836	ОБН	20	СЕВ
Водлозерское	171	8	C	4,5	231	1039	ОБН	20	СЕВ
Водлозерское	171	12	C	3,4	231	785	ОБН	20	СЕВ
Водлозерское	171	26	E	4,7	239	1123	ОБН	20	СЕВ
Водлозерское	171	27	E	7,9	291	2299	ОБН	20	СЕВ
Водлозерское	171	29	E	1,8	239	430	ОБН	20	СЕВ
Водлозерское	171	35	C	9,9	231	2287	ОБН	20	СЕВ
Водлозерское	171	41	E	4	222	888	ОБН	20	СЕВ
Водлозерское	171	42	E	2,9	255	739	ОБН	20	СЕВ
Водлозерское	174	3	C	6	307	1842	ОБН	20	СЕВ
Водлозерское	174	4	E	6,8	239	1625	ОБН	20	СЕВ

CEB	озерское	174	17	C	2,9	256	742	ОБН	20	CEB
CEB	озерское	174	26	E	3,3	190	627	ОБН	15	CEB
CEB	озерское	174	30	E	2,8	222	622	ОБН	20	CEB
CEB	озерское	174	42	E	11	205	2255	ОБН	15	CEB
CEB	озерское	174	44	E	2,7	205	553	ОБН	15	CEB
CEB	озерское	174	46	E	3,2	205	656	ОБН	15	CEB
CEB	озерское	174	51	E	2,8	137	384	ОБН	10	CEB
CEB	озерское	174	52	E	2,2	150	330	ОБН	10	CEB
CEB	озерское	174	55	E	4,4	218	959	ОБН	15	CEB
CEB	озерское	174	59	E	2,6	239	621	ОБН	20	CEB
CEB	озерское	174	75	E	0,9	273	246	ОБН	20	CEB
CEB	озерское	174	76	C	3,2	124	397	ОБН	10	CEB
CEB	озерское	174	77	E	1,8	150	270	ОБН	10	CEB
CEB	озерское	174	84	E	0,6	255	153	ОБН	20	CEB
CEB	озерское	175	10	E	1,6	273	437	ОБН	20	CEB
CEB	озерское	175	16	E	2,1	205	430	ОБН	10	CEB
CEB	озерское	176	11	E	6,7	218	1461	ОБН	15	CEB
CEB	озерское	176	12	C	1,5	144	216	ОБН	10	CEB
CEB	озерское	176	21	E	4,6	222	1021	ОБН	20	CEB
CEB	озерское	176	27	E	1,1	205	225	ОБН	15	CEB
CEB	озерское	176	30	E	6	190	1140	ОБН	15	CEB
CEB	озерское	176	32	E	2	332	664	ОБН	20	CEB
CEB	озерское	177	27	E	8,5	239	2031	ОБН	20	CEB
CEB	озерское	177	37	E	2,5	222	555	ОБН	20	CEB
CEB	озерское	177	50	C	2,6	178	463	ОБН	15	CEB
CEB	озерское	177	65	C	5,6	293	1641	ОБН	20	CEB
CEB	озерское	177	66	E	7,6	222	1687	ОБН	20	CEB
CEB	озерское	177	83	C	1,5	293	439	ОБН	20	CEB
CEB	озерское	177	100	C	3,2	144	461	ОБН	15	CEB
CEB	озерское	177	114	C	2,7	134	362	ОБН	10	CEB
CEB	озерское	178	9	E	3	218	654	ОБН	15	CEB
CEB	озерское	178	21	E	3,6	218	785	ОБН	15	CEB

Водлозерское	178	29	E	8,5	205	1742	ОБН	15	СЕВ
Водлозерское	178	38	E	1,7	222	377	ОБН	20	СЕВ
Водлозерское	178	45	C	1,6	124	198	ОБН	10	СЕВ
Водлозерское	178	46	C	1,9	206	391	ОБН	15	СЕВ
Водлозерское	178	47	E	39	190	7410	ОБН	15	СЕВ
Водлозерское	178	49	E	4,9	254	1245	ОБН	20	СЕВ
Водлозерское	178	51	E	3,1	239	741	ОБН	20	СЕВ
Водлозерское	178	53	E	6,8	205	1394	ОБН	15	СЕВ
Водлозерское	178	54	C	2,4	134	322	ОБН	10	СЕВ
Водлозерское	178	57	E	3	254	762	ОБН	20	СЕВ
Водлозерское	178	61	E	2	205	410	ОБН	15	СЕВ
Водлозерское	178	63	E	2,5	190	475	ОБН	10	СЕВ
Водлозерское	178	67	E	0,8	291	233	ОБН	20	СЕВ
Водлозерское	178	71	E	5,4	190	1026	ОБН	15	СЕВ
Водлозерское	178	72	C	3,9	176	686	ОБН	10	СЕВ
Водлозерское	178	73	C	3,4	193	656	ОБН	15	СЕВ
Водлозерское	178	80	C	4,9	144	706	ОБН	10	СЕВ
Водлозерское	180	3	E	5	205	1025	ОБН	15	СЕВ
Водлозерское	180	6	E	3,3	146	482	ОБН	15	СЕВ
Водлозерское	180	7	C	1,3	166	216	ОБН	10	СЕВ
Водлозерское	180	10	E	2,9	239	693	ОБН	20	СЕВ
Водлозерское	180	12	E	2,8	307	860	ОБН	20	СЕВ
Водлозерское	180	16	E	7,1	205	1455	ОБН	15	СЕВ
Водлозерское	180	19	C	1,2	231	277	ОБН	20	СЕВ
Водлозерское	180	20	E	2,2	328	722	ОБН	20	СЕВ
Водлозерское	180	21	E	1,8	218	392	ОБН	15	СЕВ
Водлозерское	185	2	E	2,8	200	560	ОБН	20	СЕВ
Водлозерское	185	5	E	5,6	163	913	ОБН	10	СЕВ
Водлозерское	185	19	E	2,6	291	757	ОБН	15	СЕВ
Водлозерское	185	22	E	3,3	291	960	ОБН	20	СЕВ
Водлозерское	185	25	E	5,5	249	1369	ОБН	15	СЕВ
Водлозерское	185	30	C	0,9	332	299	ОБН	20	СЕВ

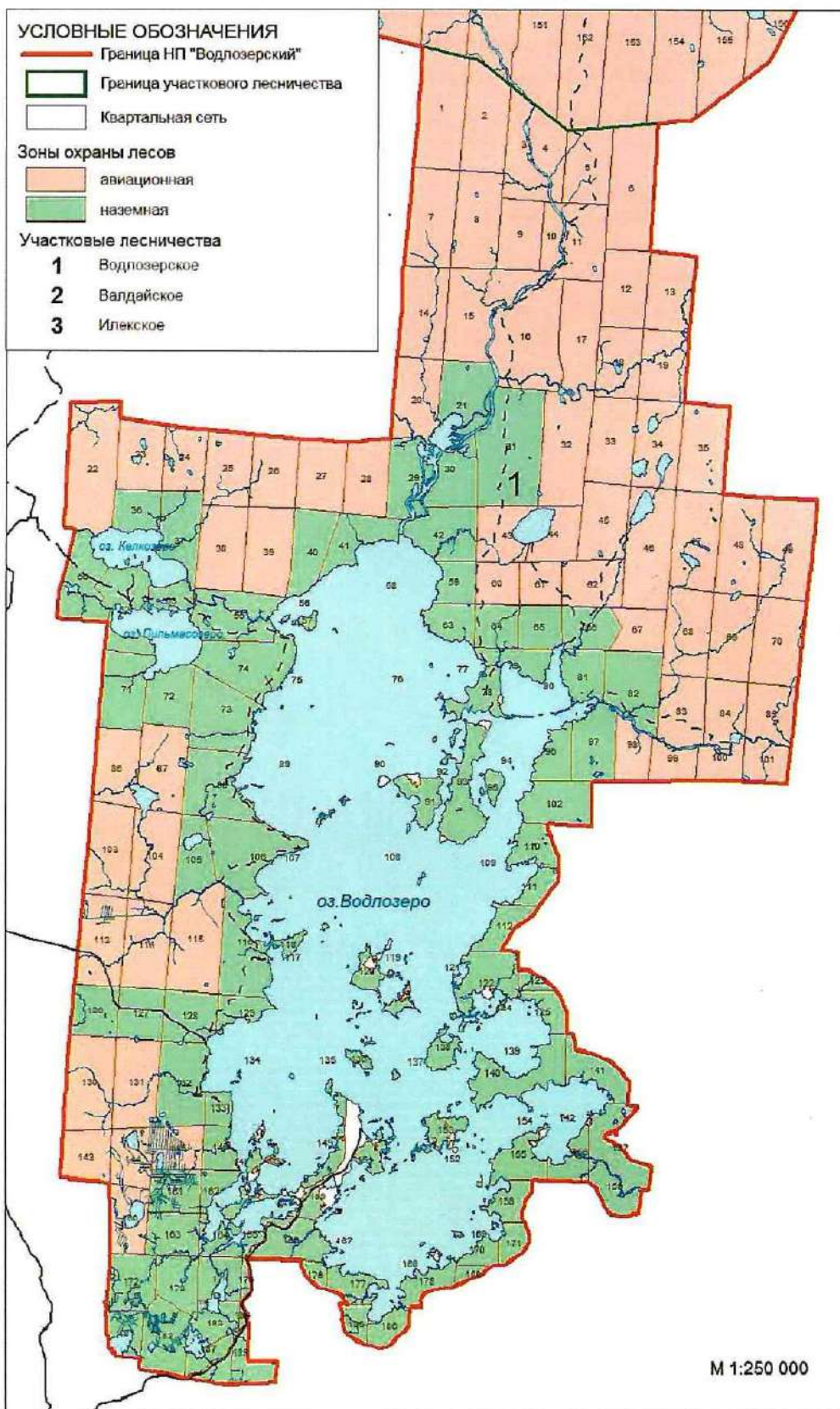
СЗ	озерское	185	31	С	1,4	332	465	ОБН	20	СЗ
СЗ	озерское	185	32	С	1	294	294	ОБН	20	СЗ
СЗ	озерское	185	33	С	1,6	336	538	ОБН	20	СЗ
СЗ	озерское	185	39	с	0,6	332	199	ОБН	20	СЗ
СЗ	озерское	185	62	Е	1,4	176	246	ОБН	15	СЗ
СЗ	озерское	185	63	С	2	252	504	ОБН	15	СЗ
СЗ	озерское	185	64	Е	1,8	309	556	ОБН	20	СЗ
СЗ	озерское	186	3	С	7,2	294	2117	ОБН	20	СЗ
СЗ	озерское	186	9	С	1,1	294	323	ОБН	20	СЗ
СЗ	озерское	186	13	С	3,4	307	1044	ОБН	20	СЗ
СЗ	озерское	186	17	С	2,6	294	764	ОБН	20	СЗ
СЗ	озерское	186	21	С	3,1	294	911	ОБН	20	СЗ
СЗ	озерское	186	22	Е	19,8	190	3762	ОБН	20	СЗ
СЗ	озерское	186	33	С	2,7	181	489	ОБН	20	СЗ
СЗ	озерское	186	36	Е	6,6	206	1360	ОБН	15	СЗ
СЗ	озерское	186	37	Е	16	239	3824	ОБН	20	СЗ
СЗ	озерское	186	42	Е	4,4	239	1052	ОБН	20	СЗ
СЗ	озерское	189	7	Е	2,5	190	475	ОБН	15	СЗ
СЗ	озерское	189	12	Е	8,2	190	1558	ОБН	15	СЗ
СЗ	озерское	189	19	Е	1,2	190	228	ОБН	15	СЗ
СЗ	озерское	189	30	Е	21,6	190	4104	ОБН	15	СЗ
СЗ	озерское	189	37	С	4,1	104	426	ОБН	10	СЗ
СЗ	озерское	189	44	Е	2	205	410	ОБН	15	СЗ
СЗ	озерское	189	53	Е	3,4	205	697	ОБН	15	СЗ
СЗ	озерское	189	56	Е	2,6	190	494	ОБН	15	СЗ
СЗ	озерское	189	58	Е	6,8	190	1292	ОБН	15	СЗ
СЗ					4638,8	210,1	1005845			
СЗ					4775,2		1029835			
СЗ	озерское	21	38	С	14,2	206	2925	ОБН	20	СЗ
СЗ	озерское	21	53	С	8,6	235	2021	ОБН	20	СЗ
СЗ	озерское	21	88	Е	5,4	160	864	ОБН	20	СЗ
СЗ	озерское	22	20	С	10,9	206	2245	ОБН	20	СЗ

Илекское	22	39	С	1,9	206	391	ОБН	20	СЭВ
Илекское	22	42	Е	16	273	4368	ОБН	20	СЭВ
Илекское	22	63	С	4,2	168	706	ОБН	20	СЭВ
Илекское	22	65	Е	10,2	222	2264	ОБН	20	СЭВ
Илекское	22	85	С	8,6	211	1815	ОБН	20	СЭВ
Илекское	22	86	Е	16	190	3040	ОБН	20	СЭВ
Илекское	24	2	С	15	231	3465	ОБН	20	СЭВ
Илекское	24	10	Е	12,2	254	3099	ОБН	20	СЭВ
Илекское	24	31	Е	11,4	206	2348	ОБН	20	СЭВ
Илекское	24	32	С	5,3	231	1224	ОБН	20	СЭВ
Илекское	24	34	С	14,2	206	2925	ОБН	20	СЭВ
Илекское	24	60	Е	37,2	222	8258	ОБН	20	СЭВ
Илекское	30	19	С	76,9	121	9305	ОБН	20	СЭВ
Илекское	30	21	Е	38,5	160	6160	ОБН	20	СЭВ
Илекское	30	35	Е	7,3	206	1504	ОБН	20	СЭВ
Илекское	30	37	Е	14,1	175	2467	ОБН	20	СЭВ
Илекское	30	38	С	13,1	181	2371	ОБН	20	СЭВ
Илекское	34	50	С	23,7	206	4882	ОБН	20	СЭВ
Илекское	34	52	С	14,6	168	2453	ОБН	20	СЭВ
Илекское	34	59	Е	20,6	175	3605	ОБН	20	СЭВ
Илекское	34	71	Е	20,8	222	4618	ОБН	20	СЭВ
Илекское	34	79	С	16,3	156	2543	ОБН	20	СЭВ
Илекское	34	88	Е	79,9	235	18776	ОБН	20	СЭВ
Илекское	34	90	Е	1,6	222	355	ОБН	20	СЭВ
Илекское	34	110	Е	2,2	160	352	ОБН	20	СЭВ
Илекское	34	115	Е	23,3	146	3402	ОБН	20	СЭВ
Илекское	34	123	Е	18,5	200	3700	ОБН	20	СЭВ
Илекское	34	176	Е	16,2	175	2835	ОБН	20	СЭВ
Илекское	34	177	Е	5,1	175	892	ОБН	20	СЭВ
Илекское	34	185	С	10,4	168	1747	ОБН	20	СЭВ
Илекское	42	19	С	3,2	278	890	ОБН	20	СЭВ
Илекское	42	118	С	15,6	235	3666	ОБН	20	СЭВ

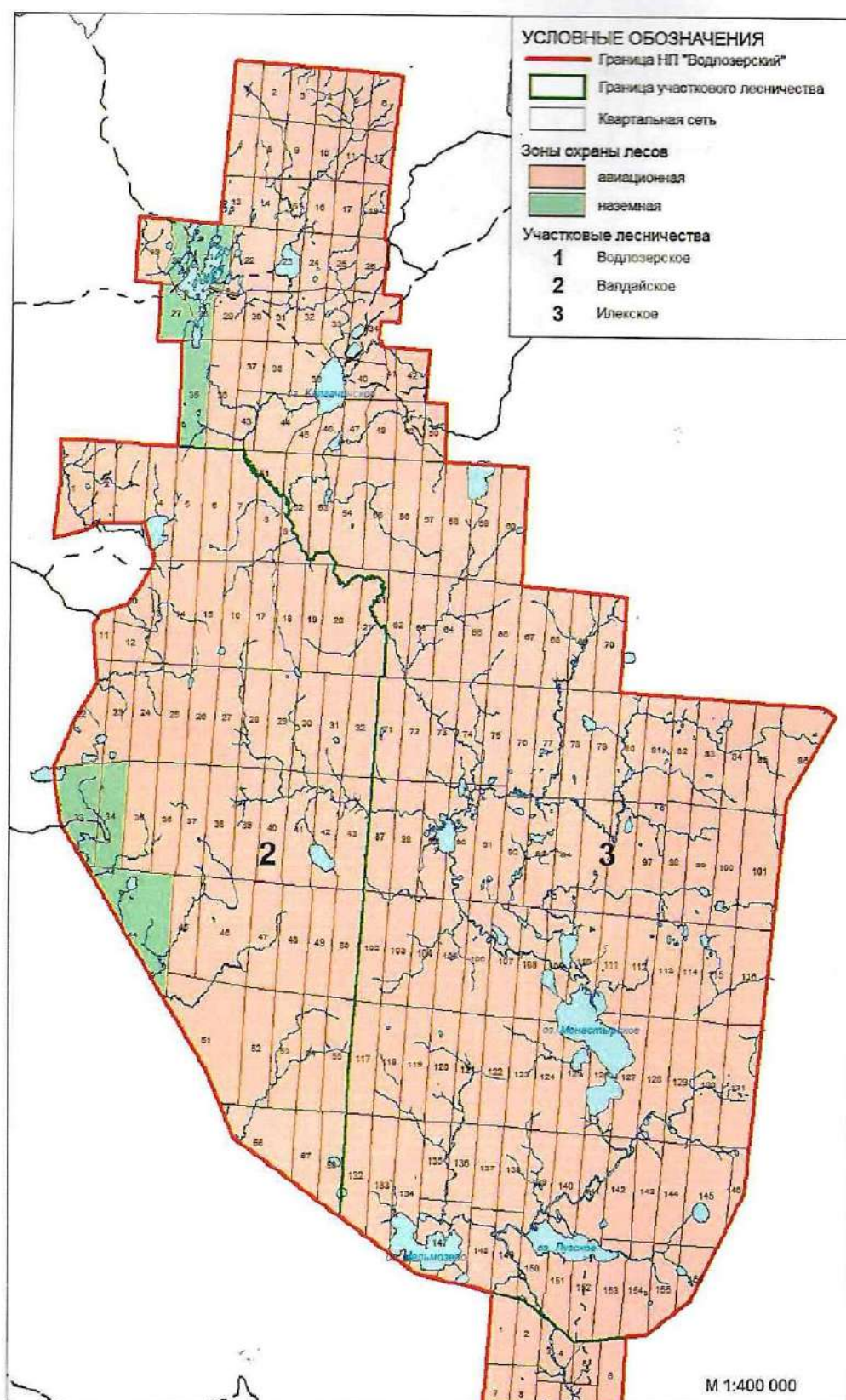
CEB	иное	45	23	C	4,3	256	1101	ОБН	20	CEB
CEB	иное	50	8	E	2,5	175	437	ОБН	20	CEB
CEB	иное	50	11	C	4,7	144	677	ОБН	20	CEB
CEB	иное	50	12	E	6	175	1050	ОБН	20	CEB
CEB	иное	50	21	E	6,5	222	1443	ОБН	20	CEB
CEB	иное	90	87	C	3,6	168	605	ОБН	20	CEB
CEB	иное	90	95	E	3,7	175	647	ОБН	20	CEB
CEB	иное	90	97	C	2,6	211	549	ОБН	20	CEB
CEB	иное	106	42	E	3,7	206	762	ОБН	20	CEB
CEB	иное	106	43	E	3,6	206	742	ОБН	20	CEB
CEB	иное	106	54	C	0,8	206	165	ОБН	20	CEB
CEB	иное	106	137	E	2,1	206	433	ОБН	20	CEB
CEB	иное	106	140	E	1	206	206	ОБН	20	CEB
CEB	иное	107	88	C	7,5	181	1357	ОБН	20	CEB
CEB	иное	107	93	E	1,4	190	266	ОБН	20	CEB
CEB	иное	109	77	E	1,3	206	268	ОБН	20	CEB
CEB	иное	110	107	C	3,4	206	700	ОБН	20	CEB
CEB	иное	125	99	E	5,4	175	945	ОБН	20	CEB
CEB	иное	126	35	E	3,4	206	700	ОБН	20	CEB
CEB	иное	126	49	C	2,2	181	398	ОБН	20	CEB
CEB	иное	126	62	C	6,7	193	1293	ОБН	20	CEB
CEB	иное	126	63	C	2,3	193	444	ОБН	20	CEB
CEB	иное	126	69	C	8,5	235	1997	ОБН	20	CEB
CEB	иное	126	107	C	4,5	193	868	ОБН	20	CEB
CEB	иное	152	73	E	12,8	222	2842	ОБН	20	CEB
CEB	иное				717,7	198,8	139376			
CEB	иное	152	15	Б	4,3	176	756,8	ВСР	17,9	CEB
CEB	иное	152	20	C	15,3	146	2233,8	ВСР	16,5	CEB
CEB	иное	152	22	Б	5,4	149	804,6	ВСР	12,1	CEB
CEB	иное				25	471	3795,2			
CEB	иное				742,7		143171,2			
CEB	иное	4	92	C	1	181	181	ОБН	20	CEB

Валдайское	33	31	Е	34,1	218	7434	ОБН	20	СЕВ
Валдайское	33	59	С	1,3	193	251	ОБН	20	СЕВ
Валдайское	33	64	Е	5,3	206	1092	ОБН	20	СЕВ
Валдайское	33	73	С	10,3	168	1730	ОБН	20	СЕВ
Валдайское	34	42	Е	9,5	206	1957	ОБН	20	СЕВ
Итого:				61,5	195,3	12645			
Всего:				5579,4		1185651,2			
Защитные				5579,4		1185651,2			

Тематическая карта-схема.
 Распределение территории национального парка «Водлозерский»
 на зоны наземной и авиационной охраны лесов.
 (Водлозерское участковое лесничество).

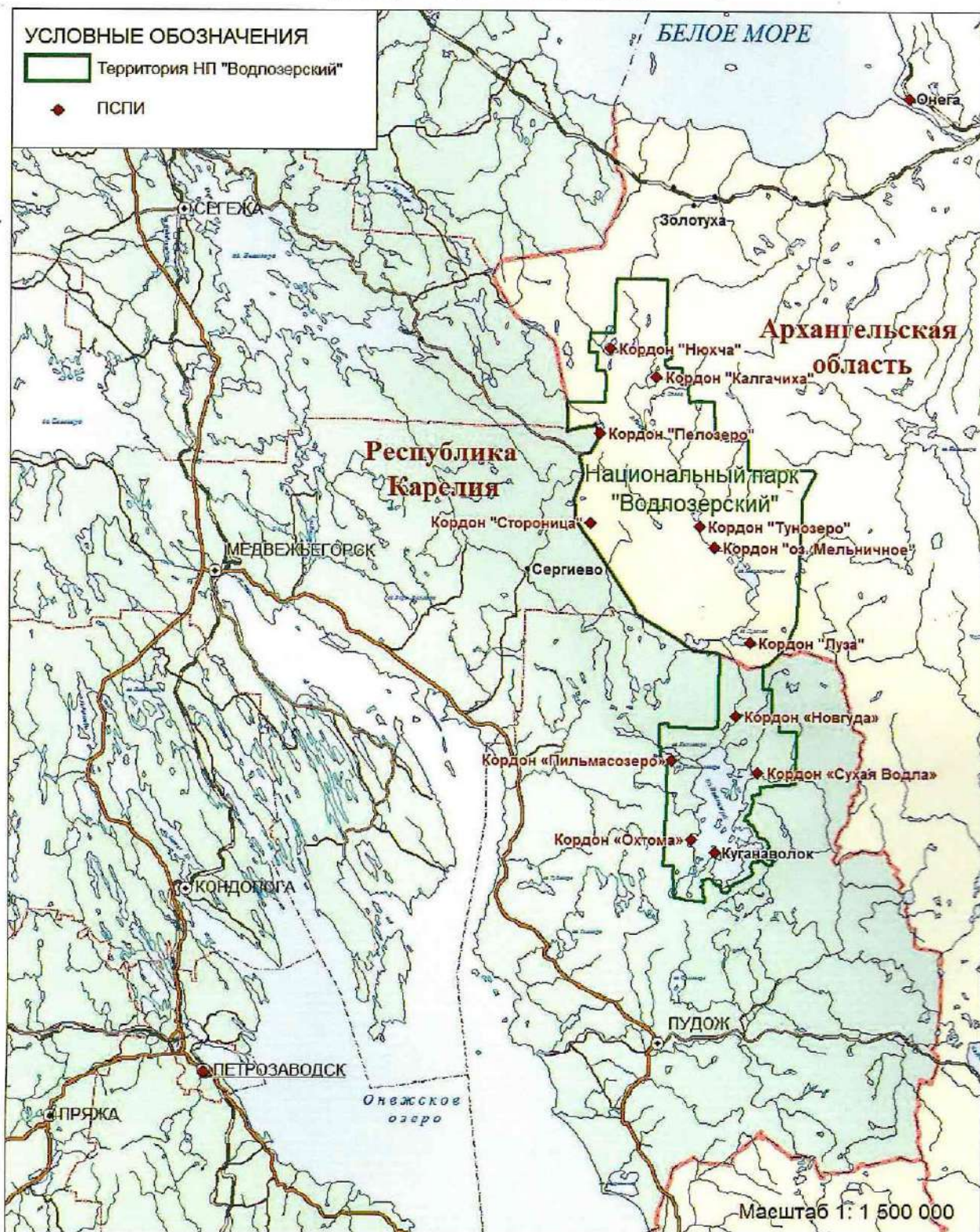


Тематическая карта-схема.
 Распределение территории национального парка «Водлозерский»
 на зоны наземной и авиационной охраны лесов.
 (Валдайское и Илекское участковые лесничества).



Тематическая карта-схема к приложению № 14

Сведения о наличии и потребности в пожарной технике, оборудовании, снаряжении и инвентаре на лесном участке, месторасположение ПСПИ.



Тематическая карта-схема к Приложению №17

Планируемые места санитарно-оздоровительных мероприятий на лесном участке

